

FICHA DE ARBOLADO POR DISTRITO PLAN DIRECTOR DEL ARBOLADO URBANO DE LA CIUDAD DE SEVILLA

DISTRITO

BELLAVISTA-LA PALMERA



Localización del Distrito

POSICIONES ARBOLADAS TOTAL

17.434 Uds

NÚMERO TOTAL DE ESPECIES

139 Esps.

	VIARIO	ZONA VERDE	COLEGIOS	SIN RECEPCIONAR
NÚMERO DE ÁRBOLES	10.367	5.160	415	0
NÚMERO DE PALMERAS	267	1.225	0	0

DESCRIPCIÓN DEL ARBOLADO VIARIO

CARACTERÍSTICAS DE LOS ÁRBOLES

Nº Árboles

10.367

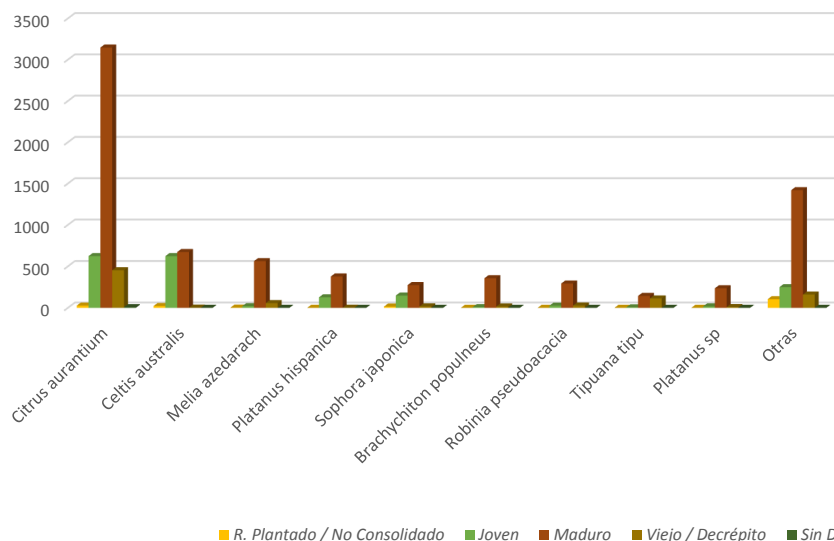
Posición	%
Alineación	93,63%
Grupo	1,02%
Individual	1,14%
Mediana	4,16%
Sin datos	0,05%

Superficie	%
Arbusto	2,55%
Césped	0,47%
Flor	0,00%
Pavimento	0,10%
Pradera	1,50%
Tierra	95,32%
Sin datos	0,06%

Alcorque	%
Adoptado	0,03%
Corrido	9,45%
Individual	75,69%
Terrizo	13,95%
Sin datos	0,88%

ESPECIES PRINCIPALES	Uds	%	Altura media (m)	Perímetro med. (cm)	D. copa med. (m)	R. Plantado / No Consolid.	Joven	Maduro	Viejo / Decrépito	Sin datos
<i>Citrus aurantium</i>	4.259	41	5,1	41,6	4,0	27	624	3.147	453	8
<i>Celtis australis</i>	1.320	13	6,3	60,5	0,0	22	623	673	2	0
<i>Melia azedarach</i>	642	6	10,0	120,9	0,0	2	20	563	57	0
<i>Platanus hispanica</i>	506	5	10,2	73,8	0,0	0	127	378	1	0
<i>Sophora japonica</i>	454	4	7,3	58,1	0,0	15	148	274	17	0
<i>Brachychiton populneus</i>	381	4	8,2	95,5	0,0	0	8	357	16	0
<i>Robinia pseudoacacia</i>	347	3	8,3	68,7	0,0	0	26	293	28	0
<i>Tipuana tipu</i>	263	3	12,3	119,8	15,0	0	6	144	113	0
<i>Platanus sp</i>	262	3	12,0	121,3	0,0	0	17	236	9	0
Otras	1.933	19	-	-	-	104	249	1.420	160	0
TOTAL	10.367	100	7,0	65,6	8,3	170	1.848	7.485	856	8

PRESENCIA DE ESPECIES

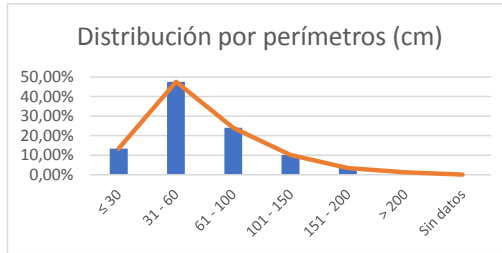


FICHA DE ARBOLADO POR DISTRITO PLAN DIRECTOR DEL ARBOLADO URBANO DE LA CIUDAD DE SEVILLA

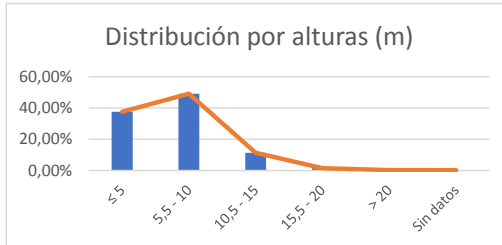
DESCRIPCION DEL ARBOLADO VIARIO (continuación)

DATOS DENDROMÉTRICOS Y EDAD

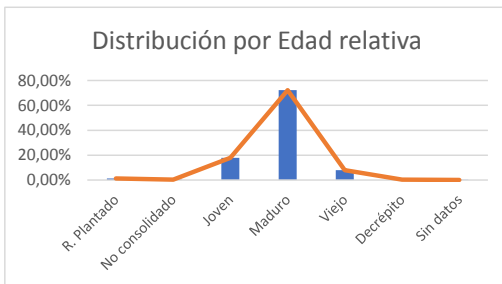
Perímetro	Uds	%
≤ 30	1.383	13,34%
31 - 60	4.930	47,55%
61 - 100	2.496	24,08%
101 - 150	1.055	10,18%
151 - 200	357	3,44%
> 200	134	1,29%
Sin datos	12	0,12%



Altura (m)	Uds	%
≤ 5	3.897	37,59%
5,5 - 10	5.094	49,14%
10,5 - 15	1.172	11,31%
15,5 - 20	150	1,45%
> 20	31	0,30%
Sin datos	23	0,22%



Edad	Uds	%
R. Plantado	137	1,32%
No consolidado	33	0,32%
Joven	1.848	17,83%
Maduro	7.485	72,20%
Viejo	829	8,00%
Decrépito	27	0,26%
Sin datos	8	0,08%



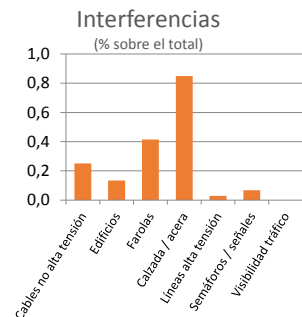
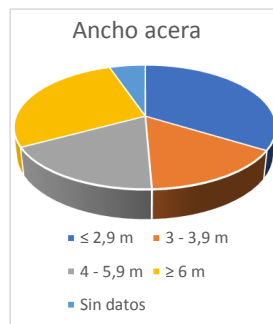
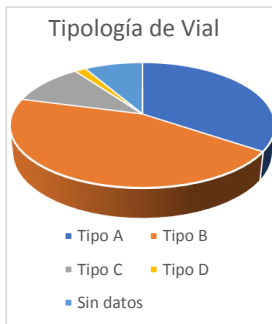
ENTORNO

Vial	Uds	%
Tipo A	3.568	34
Tipo B	4.627	45
Tipo C	1.128	11
Tipo D	169	2
Sin datos	875	8

Ancho acera	Uds	%
≤ 2,9 m	3.493	34
3 - 3,9 m	1.621	16
4 - 5,9 m	1.846	18
≥ 6 m	2.864	28
Sin datos	543	5

Dist. Fachada	Uds	%
≤ 2,9 m	2.729	26
3 - 4,9 m	2.390	23
5 - 5,9 m	370	4
6 - 7,9 m	983	9
≥ 8 m	674	7
Sin datos	3.221	31

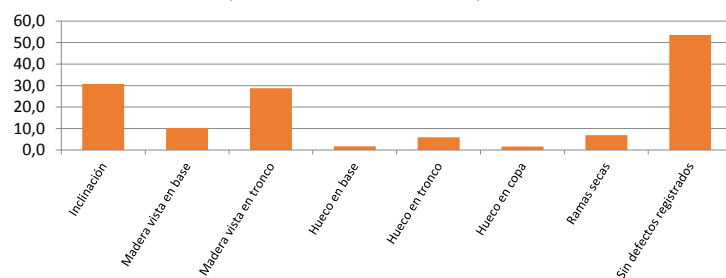
Interferencias	Uds	%
Cables no alta tensión	26	0,3
Edificios	14	0,1
Farolas	43	0,4
Calzada / acera	88	0,8
Líneas alta tensión	3	0,0
Semáforos / señales	7	0,1
Visibilidad tráfico	0	0,0



DEFECTOS

	Uds	%
Inclinación	3.183	30,7
Madera vista en base	1.059	10,2
Madera vista en tronco	2.978	28,7
Hueco en base	186	1,8
Hueco en tronco	620	6,0
Hueco en copa	167	1,6
Ramas secas	713	6,9
Sin defectos registrados	5.551	53,5

Defectos (% sobre el total de árboles del distrito)



FICHA DE ARBOLADO POR DISTRITO

PLAN DIRECTOR DEL ARBOLADO URBANO DE LA CIUDAD DE SEVILLA

DESCRIPCION DEL ARBOLADO VIARIO (continuación)

CARACTERÍSTICAS DE LAS PALMERAS

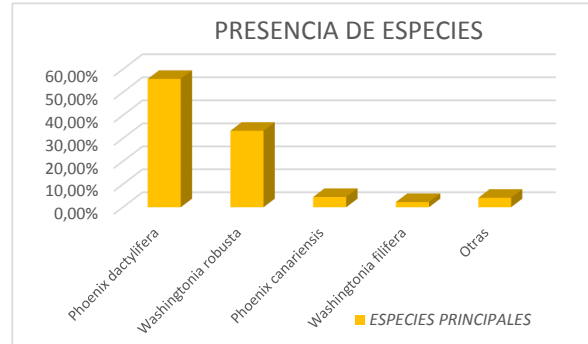
Nº Palmeras 267

Posición	%
Alineación	81,76%
Grupo	5,47%
Individual	7,90%
Mediana	4,26%
Sin datos	0,61%

Superficie	%
Arbusto	16,41%
Césped	1,52%
Flor	0,00%
Pavimento	0,00%
Pradera	0,61%
Tierra	80,85%
Sin datos	0,61%

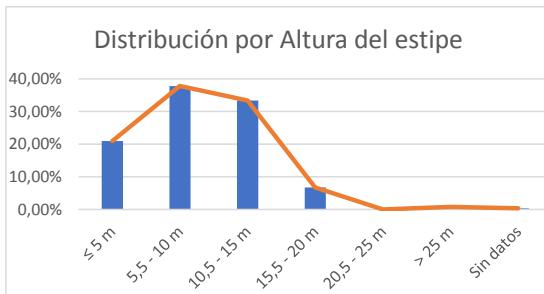
Alcorque	%
Adoptado	0,00%
Corrido	4,56%
Individual	38,30%
Terrizo	56,23%
Sin datos	0,91%

ESPECIES PRINCIPALES	Uds	%	Altura estípite media (m)
Phoenix dactylifera	149	55,81%	8
Washingtonia robusta	89	33,33%	14
Phoenix canariensis	12	4,49%	4
Washingtonia filifera	6	2,25%	8
Otras	11	4,12%	-
TOTAL	267	100,00%	10



DATOS DENDROMÉTRICOS

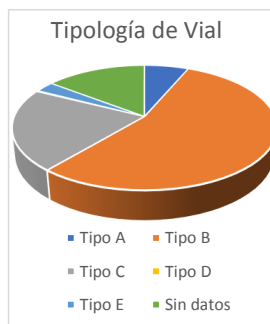
Altura estípite	Uds	%
≤ 5 m	56	20,97%
5,5 - 10 m	101	37,83%
10,5 - 15 m	89	33,33%
15,5 - 20 m	18	6,74%
20,5 - 25 m	0	0,00%
> 25 m	2	0,75%
Sin datos	1	0,37%



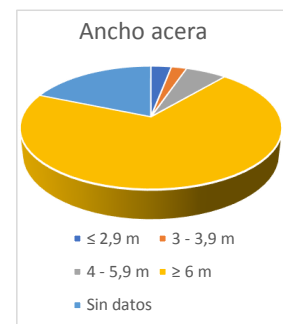
Especies del Género Phoenix	Uds	%
Hembras	27	16,7
Machos	34	21,0
Sin determinar	101	62,3
Hijuelos	0	0,0

ENTORNO

Vial	%
Tipo A	6,4
Tipo B	54,7
Tipo C	21,3
Tipo D	0,3
Tipo E	2,7
Sin datos	14,6



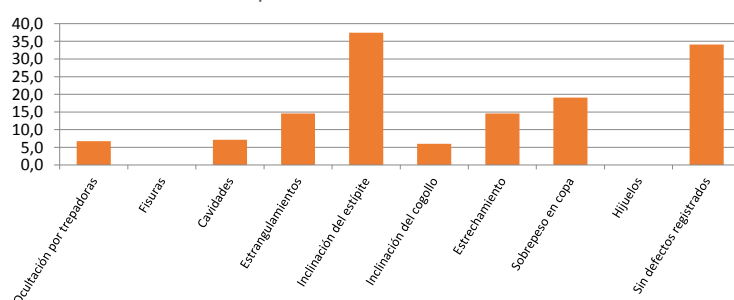
Ancho acera	%
≤ 2,9 m	3,0
3 - 3,9 m	2,2
4 - 5,9 m	6,0
≥ 6 m	70,0
Sin datos	18,7



DEFECTOS Y AFECCIONES

	Uds	%
Ocultación por trepadoras	18	6,7
Fisuras	0	0,0
Cavidades	19	7,1
Estrangulamientos	39	14,6
Inclinación del estípite	100	37,5
Inclinación del cogollo	16	6,0
Estrechamiento	39	14,6
Sobrepeso en copa	51	19,1
Hijuelos	0	0,0
Sin defectos registrados	91	34,1

Defectos de palmeras (% sobre el total de palmeras del distrito)



FICHA DE ARBOLADO POR DISTRITO

PLAN DIRECTOR DEL ARBOLADO URBANO DE LA CIUDAD DE SEVILLA

DESCRIPCION DEL ARBOLADO DE ZONAS VERDES

CARACTERÍSTICAS DE LOS ÁRBOLES

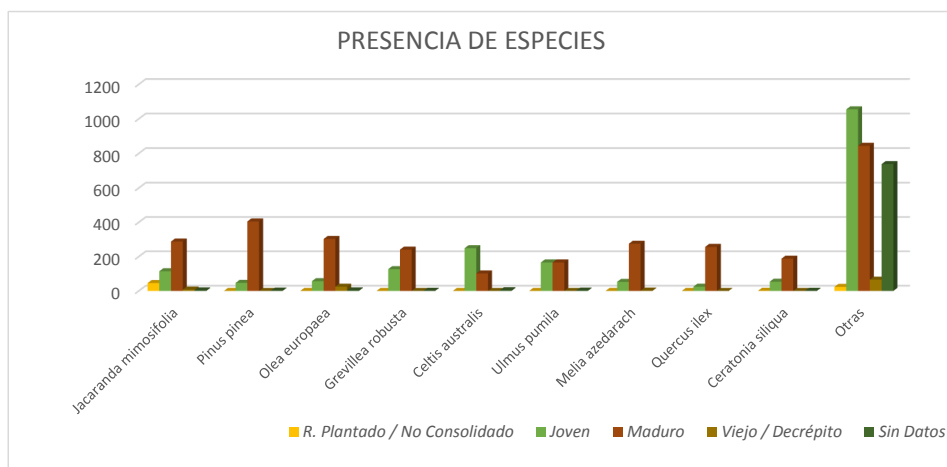
Nº Árboles 5.160

Posición	%
Alineación	59,40%
Grupo	36,73%
Individual	1,77%
Mediana	1,23%
Sin datos	0,87%

Superficie	%
Arbusto	0,29%
Césped	50,73%
Flor	0,00%
Pavimento	0,00%
Pradera	4,04%
Tierra	44,30%
Sin datos	0,64%

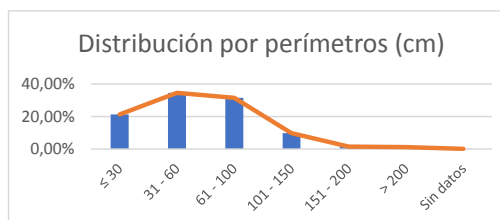
Alcorque	%
Adoptado	0,00%
Corrido	1,95%
Individual	6,60%
Terrizo	20,71%
Sin datos	70,74%

ESPECIES PRINCIPALES	Uds	%	Altura media (m)	Perímetro med. (cm)	D. copa med. (m)	R. Plantado / No Consolidado	Joven	Maduro	Viejo / Decrépito	Sin datos
<i>Jacaranda mimosifolia</i>	460	9	5,2	49,9	3,1	46	115	288	8	3
<i>Pinus pinea</i>	454	9	5,3	87,5	4,2	0	47	405	0	2
<i>Olea europaea</i>	388	8	4,6	99,4	4,3	0	57	303	25	3
<i>Grevillea robusta</i>	369	7	6,3	57,4	3,3	0	127	241	0	1
<i>Celtis australis</i>	355	7	5,0	40,6	2,7	0	249	102	0	4
<i>Ulmus pumila</i>	334	6	6,0	55,2	4,6	0	166	166	0	2
<i>Melia azedarach</i>	330	6	6,5	71,3	4,9	0	53	275	2	0
<i>Quercus ilex</i>	282	5	5,0	81,0	4,5	0	25	257	0	0
<i>Ceratonia siliqua</i>	244	5	4,2	80,3	4,6	1	54	188	0	1
Otras	1.944	38	-	-	-	24	1.055	844	66	738
TOTAL	5.160	100	5,3	62,3	3,7	71	1.948	3.069	101	754

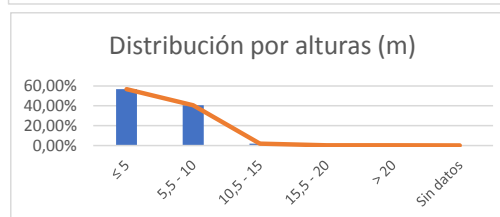


DATOS DENDROMÉTRICOS Y EDAD

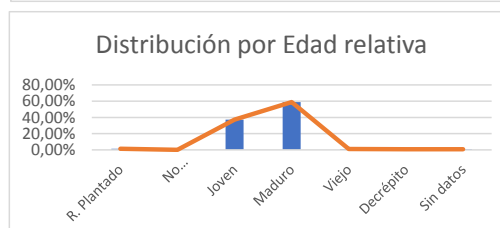
Perímetro	Uds	%
≤ 30	1.098	21,28%
31 - 60	1.784	34,57%
61 - 100	1.627	31,53%
101 - 150	509	9,86%
151 - 200	78	1,51%
> 200	58	1,12%
Sin datos	6	0,12%



Altura (m)	Uds	%
≤ 5	2.930	56,78%
5,5 - 10	2.097	40,64%
10,5 - 15	103	2,00%
15,5 - 20	10	0,19%
> 20	13	0,25%
Sin datos	7	0,14%



Edad	Uds	%
R. Plantado	67	1,30%
No consolidado	4	0,08%
Joven	1.917	37,15%
Maduro	3.037	58,86%
Viejo	58	1,12%
Decrépito	37	0,72%
Sin datos	40	0,78%



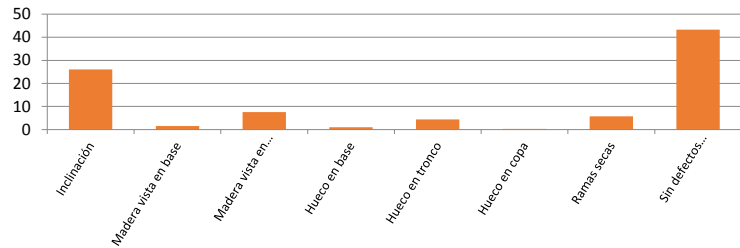
FICHA DE ARBOLADO POR DISTRITO
PLAN DIRECTOR DEL ARBOLADO URBANO DE LA CIUDAD DE SEVILLA

DESCRIPCION DEL ARBOLADO DE ZONAS VERDES (continuación)

DEFECTOS

	Uds	%
Inclinación	1.345	26
Madera vista en base	77	1
Madera vista en tronco	392	8
Hueco en base	51	1
Hueco en tronco	229	4
Hueco en copa	15	0
Ramas secas	295	6
Sin defectos registrados	2.233	43

Defectos (% sobre el total de árboles del distrito)



CARACTERÍSTICAS DE LAS PALMERAS

Nº Palmeras **1.225**

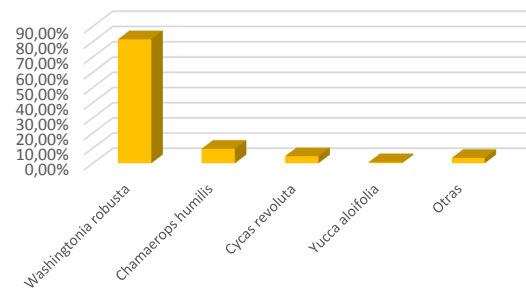
Posición	%
Alineación	2,10%
Grupo	13,10%
Individual	2,59%
Mediana	6,06%
Sin datos	76,15%

Superficie	%
Arbusto	8,41%
Césped	2,18%
Flor	0,00%
Pavimento	0,00%
Pradera	0,00%
Tierra	13,26%
Sin datos	76,15%

Alcorque	%
Adoptado	0,00%
Corrido	0,65%
Individual	2,43%
Terrizo	19,24%
Sin datos	77,69%

ESPECIES PRINCIPALES	Uds	%	Altura estípite media (m)
<i>Washingtonia robusta</i>	999	81,55%	6
<i>Chamaerops humilis</i>	117	9,55%	1
<i>Cycas revoluta</i>	57	4,65%	1
<i>Yucca aloifolia</i>	9	0,73%	1
Otras	43	3,51%	-
TOTAL	1225	100,00%	5

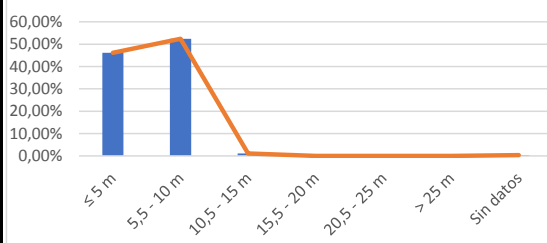
PRESENCIA DE ESPECIES



DATOS DENDROMÉTRICOS

Altura estípite	Uds	%
≤ 5 m	565	46,12%
5,5 - 10 m	642	52,41%
10,5 - 15 m	13	1,06%
15,5 - 20 m	0	0,00%
20,5 - 25 m	0	0,00%
> 25 m	0	0,00%
Sin datos	5	0,41%

Distribución por Altura del estípite



Especies del Género Phoenix	Uds	%
Hembras	0	0
Machos	2	15
Sin determinar	11	85
Hijuelos	0	0

DEFECTOS Y AFECCIONES

	Uds	%
Ocultación por trepadoras	0	0
Fisuras	0	0
Cavidades	4	0,3
Estrangulamientos	2	0,2
Inclinación del estípite	144	12
Inclinación del cogollo	22	1,8
Estrechamiento	3	0,2
Sobrepeso en copa	35	2,9
Hijuelos	0	0
Sin defectos registrados	1039	85

Defectos de palmeras (% sobre el total de palmeras del distrito)

