

FICHA DE ARBOLADO POR DISTRITO

PLAN DIRECTOR DEL ARBOLADO URBANO DE LA CIUDAD DE SEVILLA

DISTRITO CASCO ANTIGUO



Localización del Distrito

NÚMERO TOTAL DE ÁRBOLES Y PALMERAS 8.077 Uds
NÚMERO TOTAL DE ESPECIES 119 Especies

	VIARIO	ZONA VERDE	COLEGIOS	SIN RECEPCIONAR
NÚMERO DE ÁRBOLES	4.722	2.586	90	2
NÚMERO DE PALMERAS	111	566	0	0

DESCRIPCIÓN DEL ARBOLADO VIARIO

CARACTERÍSTICAS DE LOS ÁRBOLES

Nº Árboles 4.722

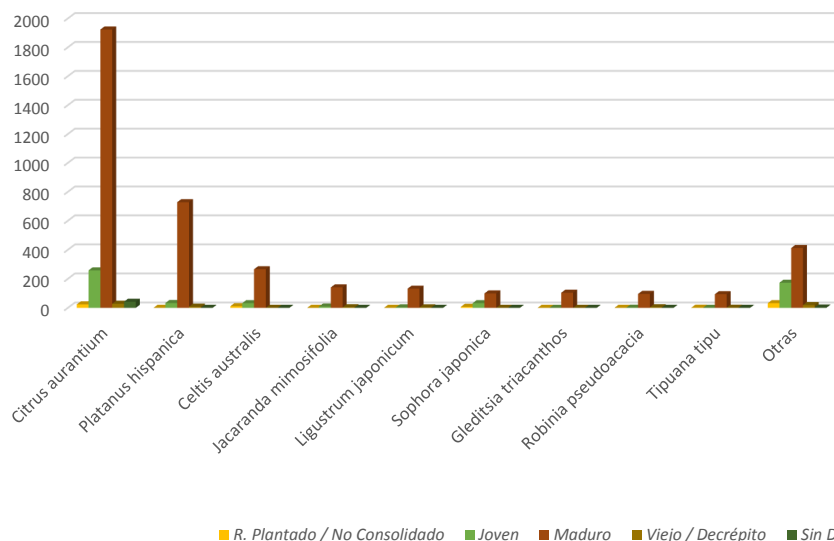
Posición	%
Alineación	89,67%
Grupo	1,07%
Individual	3,10%
Mediana	5,66%
Sin datos	0,50%

Superficie	%
Arbusto	0,22%
Césped	0,26%
Flor	0,38%
Pavimento	0,12%
Pradera	0,00%
Tierra	98,37%
Sin datos	0,64%

Alcorque	%
Adoptado	0,02%
Corrido	7,37%
Individual	88,42%
Terrizo	3,61%
Sin datos	0,58%

ESPECIES PRINCIPALES	Uds	%	Altura media (m)	Perímetro med. (cm)	D. copa med. (m)	R. Plantado / No Consolid.	Joven	Maduro	Viejo / Decrépito	Sin datos
<i>Citrus aurantium</i>	2.275	48	5,6	40,6	2,5	24	258	1.923	28	42
<i>Platanus hispanica</i>	769	16	12,4	125,0	0,0	0	33	728	8	0
<i>Celtis australis</i>	309	7	7,4	63,2	2,1	11	32	266	0	0
<i>Jacaranda mimosifolia</i>	154	3	9,2	103,4	4,3	0	9	141	4	0
<i>Ligustrum japonicum</i>	138	3	4,4	45,7	0,0	0	3	132	3	0
<i>Sophora japonica</i>	138	3	8,0	57,4	1,9	7	32	99	0	0
<i>Gleditsia triacanthos</i>	104	2	8,5	64,5	0,0	0	0	104	0	0
<i>Robinia pseudoacacia</i>	101	2	10,6	77,0	5,0	0	1	96	4	0
<i>Tipuana tipu</i>	96	2	10,7	112,2	0,8	1	0	94	1	0
Otras	638	14	-	-	-	32	173	412	19	2
TOTAL	4.722	100	7,5	65,3	2,4	75	541	3.995	67	44

PRESENCIA DE ESPECIES



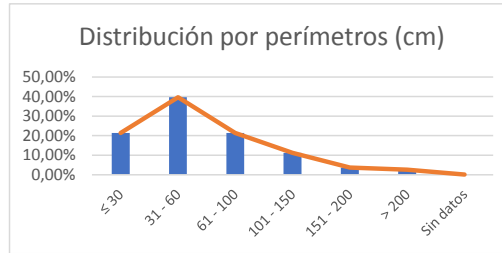
FICHA DE ARBOLADO POR DISTRITO

PLAN DIRECTOR DEL ARBOLADO URBANO DE LA CIUDAD DE SEVILLA

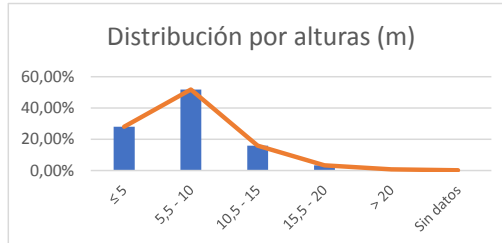
DESCRIPCION DEL ARBOLADO VIARIO (continuación)

DATOS DENDROMÉTRICOS Y EDAD

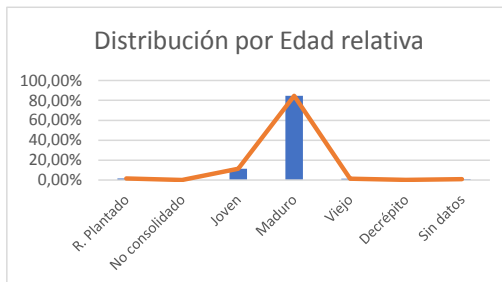
Perímetro	Uds	%
≤ 30	1.007	21,33%
31 - 60	1.872	39,64%
61 - 100	1.012	21,43%
101 - 150	528	11,18%
151 - 200	176	3,73%
> 200	121	2,56%
Sin datos	6	0,13%



Altura (m)	Uds	%
≤ 5	1.324	28,04%
5,5 - 10	2.446	51,80%
10,5 - 15	753	15,95%
15,5 - 20	157	3,32%
> 20	34	0,72%
Sin datos	8	0,17%



Edad	Uds	%
R. Plantado	72	1,52%
No consolidado	3	0,06%
Joven	541	11,46%
Maduro	3.995	84,60%
Viejo	62	1,31%
Decrépito	5	0,11%
Sin datos	44	0,93%



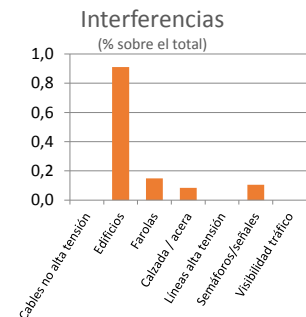
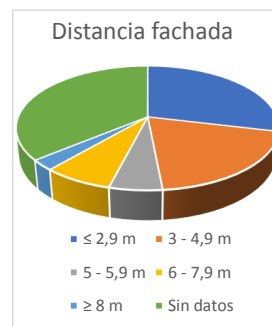
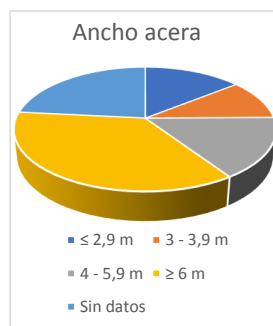
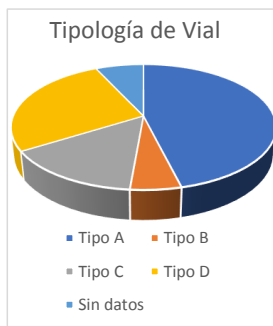
ENTORNO

Vial	Uds	%
Tipo A	2.178	46
Tipo B	248	5
Tipo C	697	15
Tipo D	1.271	27
Sin datos	328	7

Ancho acera	Uds	%
≤ 2,9 m	676	14
3 - 3,9 m	496	11
4 - 5,9 m	745	16
≥ 6 m	1.701	36
Sin datos	1.104	23

Dist. Fachada	Uds	%
≤ 2,9 m	1.358	29
3 - 4,9 m	931	20
5 - 5,9 m	260	6
6 - 7,9 m	345	7
≥ 8 m	126	3
Sin datos	1.702	36

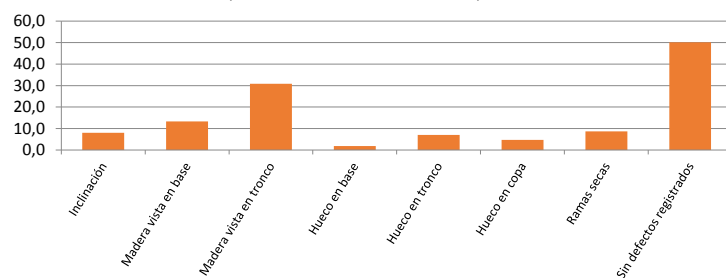
Interferencias	Uds	%
Cables no alta tensión	0	0,0
Edificios	43	0,9
Farolas	7	0,1
Calzada / acera	4	0,1
Líneas alta tensión	0	0,0
Semáforos/señales	5	0,1
Visibilidad tráfico	0	0,0



DEFECTOS

	Uds	%
Inclinación	381	8,1
Madera vista en base	628	13,3
Madera vista en tronco	1.457	30,9
Hueco en base	90	1,9
Hueco en tronco	334	7,1
Hueco en copa	225	4,8
Ramas secas	408	8,6
Sin defectos registrados	2.367	50,1

Defectos (% sobre el total de árboles del distrito)



FICHA DE ARBOLADO POR DISTRITO

PLAN DIRECTOR DEL ARBOLADO URBANO DE LA CIUDAD DE SEVILLA

DESCRIPCION DEL ARBOLADO VIARIO (continuación)

CARACTERÍSTICAS DE LAS PALMERAS

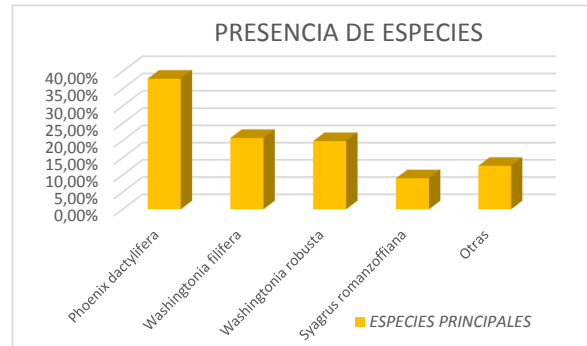
Nº Palmeras **111**

Posición	%
Alineación	54,81%
Grupo	7,41%
Individual	12,59%
Mediana	25,19%
Sin datos	0,00%

Superficie	%
Arbusto	1,48%
Césped	5,93%
Flor	1,48%
Pavimento	0,00%
Pradera	0,00%
Tierra	91,11%
Sin datos	0,00%

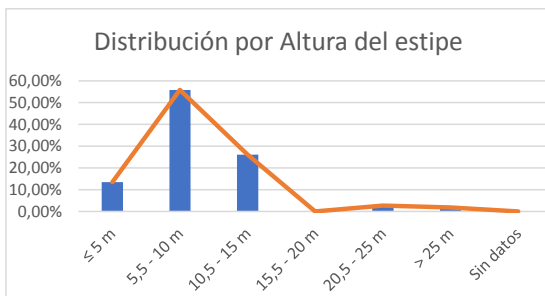
Alcorque	%
Adoptado	0,00%
Corrido	21,48%
Individual	60,00%
Terrizo	17,78%
Sin datos	0,74%

ESPECIES PRINCIPALES	Uds	%	Altura estípite media (m)
Phoenix dactylifera	42	37,84%	9
Washingtonia filifera	23	20,72%	10
Washingtonia robusta	22	19,82%	10
Syagrus romanzoffiana	10	9,01%	10
Otras	14	12,61%	-
TOTAL	111	100,00%	9



DATOS DENDROMÉTRICOS

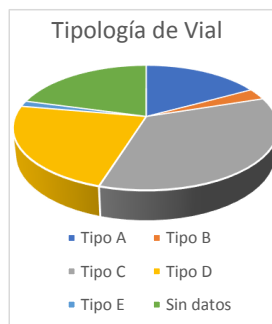
Altura estípite	Uds	%
≤ 5 m	15	13,51%
5,5 - 10 m	62	55,86%
10,5 - 15 m	29	26,13%
15,5 - 20 m	0	0,00%
20,5 - 25 m	3	2,70%
> 25 m	2	1,80%
Sin datos	0	0,00%



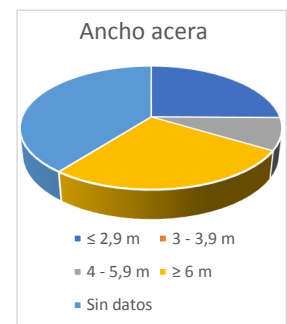
Especies del Género Phoenix	Uds	%
Hembras	4	9,5
Machos	5	11,9
Sin determinar	33	78,6
Hijuelos	3	7,1

ENTORNO

Vial	%
Tipo A	17,0
Tipo B	3,0
Tipo C	34,8
Tipo D	23,0
Tipo E	1,5
Sin datos	20,7

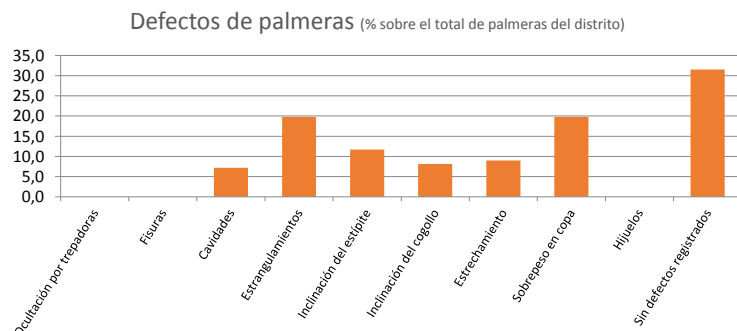


Ancho acera	%
≤ 2,9 m	25,2
3 - 3,9 m	0,0
4 - 5,9 m	8,4
≥ 6 m	26,9
Sin datos	39,5



DEFECTOS Y AFECCIONES

	Uds	%
Ocultación por trepadoras	0	0,0
Fisuras	0	0,0
Cavidades	8	7,2
Estrangulamientos	22	19,8
Inclinación del estípite	13	11,7
Inclinación del cogollo	9	8,1
Estrechamiento	10	9,0
Sobrepeso en copa	22	19,8
Hijuelos	0	0,0
Sin defectos registrados	35	31,5



FICHA DE ARBOLADO POR DISTRITO

PLAN DIRECTOR DEL ARBOLADO URBANO DE LA CIUDAD DE SEVILLA

DESCRIPCION DEL ARBOLADO DE ZONAS VERDES

CARACTERÍSTICAS DE LOS ÁRBOLES

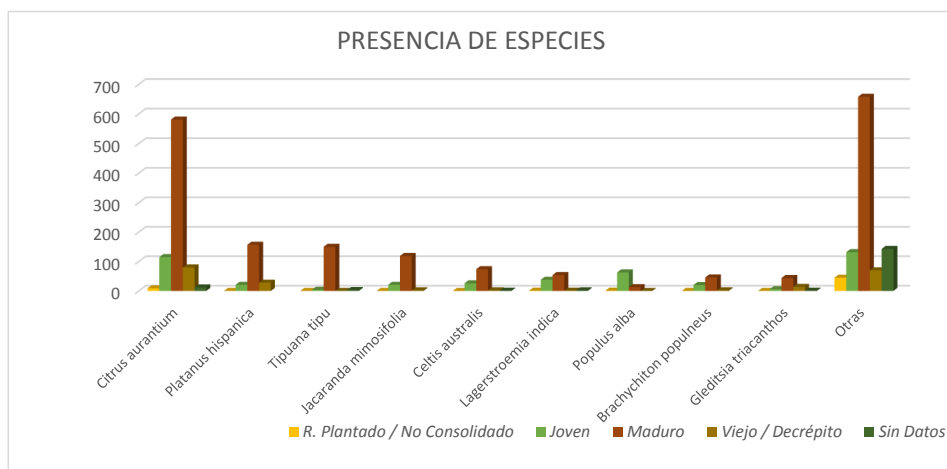
Nº Árboles **2.586**

Posición	%
Alineación	57,70%
Grupo	14,06%
Individual	25,34%
Mediana	0,36%
Sin datos	2,54%

Superficie	%
Arbusto	2,97%
Césped	7,76%
Flor	0,58%
Pavimento	8,81%
Pradera	1,49%
Tierra	75,61%
Sin datos	2,79%

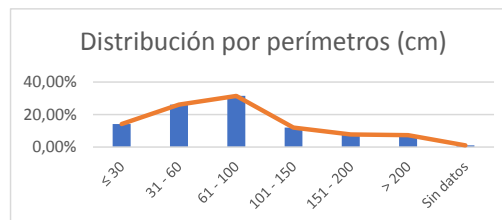
Alcorque	%
Adoptado	0,18%
Corrido	23,70%
Individual	35,34%
Terrizo	26,89%
Sin datos	13,88%

ESPECIES PRINCIPALES	Uds	%	Altura media (m)	Perímetro med. (cm)	D. copa med. (m)	R. Plantado / No Consolidado	Joven	Maduro	Viejo / Decrépito	Sin datos
<i>Citrus aurantium</i>	797	31	5,0	52,2	2,7	9	115	581	80	12
<i>Platanus hispanica</i>	206	8	12,4	146,8	1,0	0	21	157	28	0
<i>Tipuana tipu</i>	157	6	9,4	117,6	9,9	0	4	150	0	3
<i>Jacaranda mimosifolia</i>	142	5	9,4	111,1	5,5	0	21	119	2	0
<i>Celtis australis</i>	103	4	8,7	96,3	4,7	0	26	74	2	1
<i>Lagerstroemia indica</i>	96	4	4,6	46,6	0,0	1	38	54	1	2
<i>Populus alba</i>	77	3	5,7	41,4	2,8	1	63	13	0	0
<i>Brachychiton populneus</i>	68	3	8,2	100,9	1,9	0	20	46	2	0
<i>Gleditsia triacanthos</i>	65	3	8,9	118,0	0,0	0	6	44	14	1
Otras	875	34	-	-	-	45	132	658	70	143
TOTAL	2.586	100	7,6	92,3	4,6	56	446	1.896	199	162

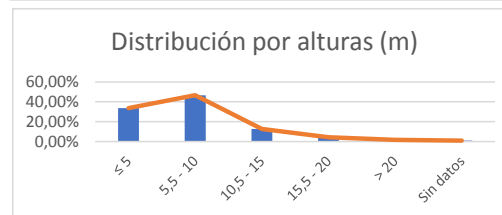


DATOS DENDROMÉTRICOS Y EDAD

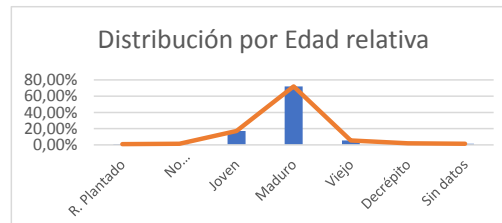
Perímetro	Uds	%
≤ 30	365	14,11%
31 - 60	677	26,18%
61 - 100	813	31,44%
101 - 150	311	12,03%
151 - 200	202	7,81%
> 200	191	7,39%
Sin datos	27	1,04%



Altura (m)	Uds	%
≤ 5	873	33,76%
5,5 - 10	1.207	46,67%
10,5 - 15	327	12,65%
15,5 - 20	113	4,37%
> 20	42	1,62%
Sin datos	24	0,93%



Edad	Uds	%
R. Plantado	24	0,93%
No consolidado	32	1,24%
Joven	445	17,21%
Maduro	1.862	72,00%
Viejo	142	5,49%
Decrépito	49	1,89%
Sin datos	32	1,24%



FICHA DE ARBOLADO POR DISTRITO

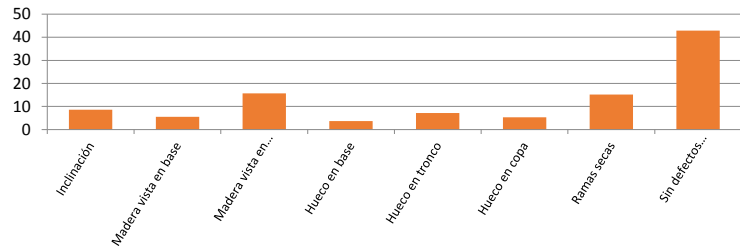
PLAN DIRECTOR DEL ARBOLADO URBANO DE LA CIUDAD DE SEVILLA

DESCRIPCION DEL ARBOLADO DE ZONAS VERDES (continuación)

DEFECTOS

	Uds	%
Inclinación	222	9
Madera vista en base	144	6
Madera vista en tronco	405	16
Hueco en base	95	4
Hueco en tronco	185	7
Hueco en copa	137	5
Ramas secas	393	15
Sin defectos registrados	1.110	43

Defectos (% sobre el total de árboles del distrito)



CARACTERÍSTICAS DE LAS PALMERAS

Nº Palmeras **566**

Posición	%
Alineación	22,99%
Grupo	28,98%
Individual	42,20%
Mediana	0,00%
Sin datos	5,83%

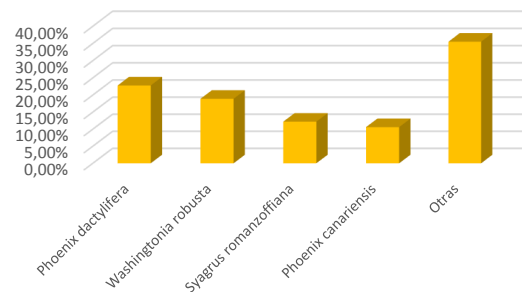
Superficie	%
Arbusto	3,62%
Césped	26,93%
Flor	0,00%
Pavimento	0,00%
Pradera	0,16%
Tierra	63,46%
Sin datos	5,83%

Alcorque	%
Adoptado	0,00%
Corrido	38,90%
Individual	16,69%
Terrizo	19,53%
Sin datos	24,88%

ESPECIES PRINCIPALES

	Uds	%	Altura estípite media (m)
<i>Phoenix dactylifera</i>	129	22,79%	9
<i>Washingtonia robusta</i>	107	18,90%	16
<i>Syagrus romanzoffiana</i>	69	12,19%	4
<i>Phoenix canariensis</i>	60	10,60%	7
Otras	201	35,51%	-
TOTAL	566	100,00%	9

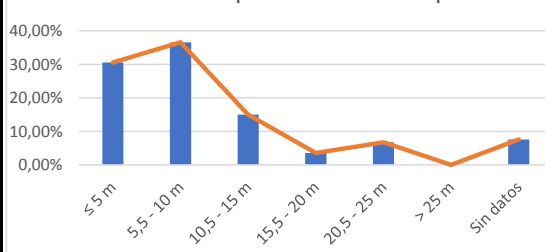
PRESENCIA DE ESPECIES



DATOS DENDROMÉTRICOS

Altura estípite	Uds	%
≤ 5 m	173	30,57%
5,5 - 10 m	207	36,57%
10,5 - 15 m	85	15,02%
15,5 - 20 m	20	3,53%
20,5 - 25 m	38	6,71%
> 25 m	0	0,00%
Sin datos	43	7,60%

Distribución por Altura del estípite



Especies del Género Phoenix	Uds	%
Hembras	19	10
Machos	34	18
Sin determinar	136	72
Hijuelos	0	0

DEFECTOS Y AFECCIONES

	Uds	%
Ocultación por trepadoras	9	1,6
Fisuras	0	0
Cavidades	7	1,2
Estrangulamientos	5	0,9
Inclinación del estípite	17	3
Inclinación del cogollo	8	1,4
Estrechamiento	17	3
Sobrepeso en copa	22	3,9
Hijuelos	0	0
Sin defectos registrados	477	84

Defectos de palmeras (% sobre el total de palmeras del distrito)

