

FICHA DE ARBOLADO POR DISTRITO PLAN DIRECTOR DEL ARBOLADO URBANO DE LA CIUDAD DE SEVILLA

DISTRITO

LOS REMEDIOS



Localización del Distrito

NÚMERO TOTAL DE ÁRBOLES Y PALMERAS 4.853 Uds
NÚMERO TOTAL DE ESPECIES 88 Esps.

	VIARIO	ZONA VERDE	COLEGIOS	SIN RECEPCIONAR
NÚMERO DE ÁRBOLES	2.528	1.333	81	591
NÚMERO DE PALMERAS	204	116	0	0

DESCRIPCIÓN DEL ARBOLADO VIARIO

CARACTERÍSTICAS DE LOS ÁRBOLES

Nº Árboles

2.528

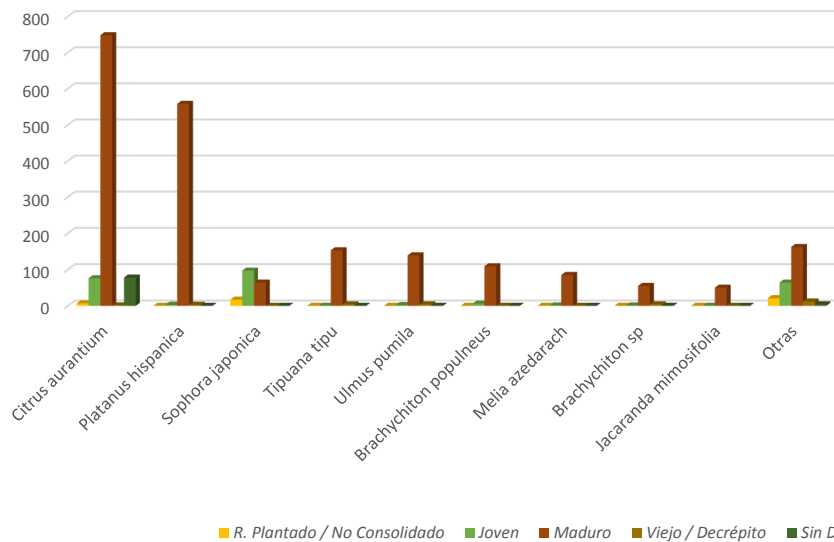
Posición	%
Alineación	62,84%
Grupo	1,84%
Individual	5,15%
Mediana	22,34%
Sin datos	7,83%

Superficie	%
Arbusto	0,00%
Césped	0,92%
Flor	0,04%
Pavimento	0,07%
Pradera	1,03%
Tierra	89,60%
Sin datos	8,34%

Alcorque	%
Adoptado	0,07%
Corrido	7,90%
Individual	45,87%
Terrizo	37,60%
Sin datos	8,56%

ESPECIES PRINCIPALES	Uds	%	Altura media (m)	Perímetro med. (cm)	D. copa med. (m)	R. Plantado / No Consolid.	Joven	Maduro	Viejo / Decrépito	Sin datos
<i>Citrus aurantium</i>	910	36	5,0	38,9	2,9	7	76	748	1	78
<i>Platanus hispanica</i>	564	22	11,1	109,6	8,5	0	3	558	3	0
<i>Sophora japonica</i>	178	7	6,0	44,7	3,3	17	97	64	0	0
<i>Tipuana tipu</i>	157	6	13,1	151,2	0,0	0	0	153	4	0
<i>Ulmus pumila</i>	145	6	10,5	137,9	7,9	0	2	139	4	0
<i>Brachychiton populneus</i>	115	5	9,1	126,9	3,4	0	6	109	0	0
<i>Melia azedarach</i>	86	3	13,3	120,3	8,7	0	1	85	0	0
<i>Brachychiton sp</i>	60	2	8,4	103,6	0,0	0	1	55	4	0
<i>Jacaranda mimosifolia</i>	50	2	11,0	109,8	0,0	0	0	50	0	0
Otras	263	10	-	-	-	21	64	162	12	4
TOTAL	2.528	100	8,1	81,7	4,6	45	250	2.123	28	82

PRESENCIA DE ESPECIES

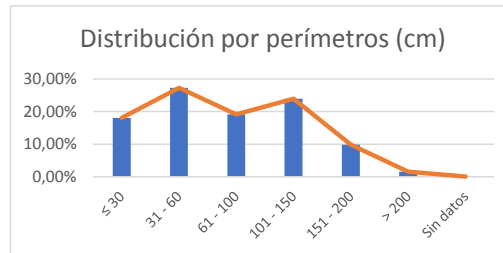


FICHA DE ARBOLADO POR DISTRITO PLAN DIRECTOR DEL ARBOLADO URBANO DE LA CIUDAD DE SEVILLA

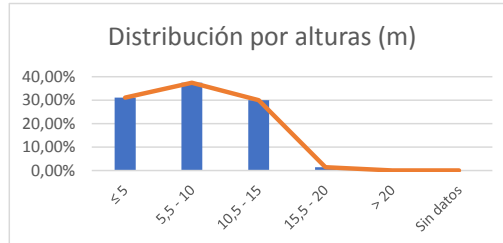
DESCRIPCION DEL ARBOLADO VIARIO (continuación)

DATOS DENDROMÉTRICOS Y EDAD

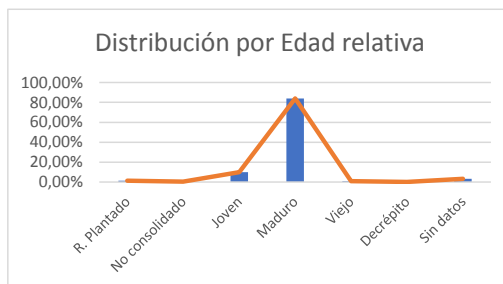
Perímetro	Uds	%
≤ 30	456	18,04%
31 - 60	690	27,29%
61 - 100	485	19,19%
101 - 150	606	23,97%
151 - 200	249	9,85%
> 200	40	1,58%
Sin datos	2	0,08%



Altura (m)	Uds	%
≤ 5	786	31,09%
5,5 - 10	946	37,42%
10,5 - 15	759	30,02%
15,5 - 20	35	1,38%
> 20	1	0,04%
Sin datos	1	0,04%



Edad	Uds	%
R. Plantado	33	1,31%
No consolidado	12	0,47%
Joven	250	9,89%
Maduro	2.123	83,98%
Viejo	25	0,99%
Decrépito	3	0,12%
Sin datos	82	3,24%



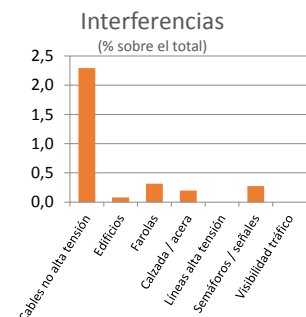
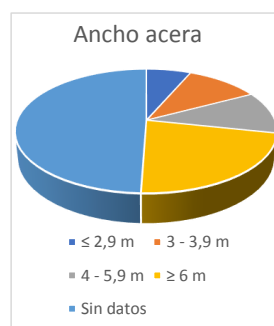
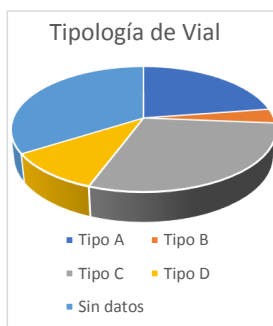
ENTORNO

Vial	Uds	%
Tipo A	572	23
Tipo B	93	4
Tipo C	742	29
Tipo D	262	10
Sin datos	859	34

Ancho acera	Uds	%
≤ 2,9 m	165	7
3 - 3,9 m	272	11
4 - 5,9 m	279	11
≥ 6 m	562	22
Sin datos	1.250	49

Dist. Fachada	Uds	%
≤ 2,9 m	365	14
3 - 4,9 m	212	8
5 - 5,9 m	32	1
6 - 7,9 m	32	1
≥ 8 m	62	2
Sin datos	1.825	72

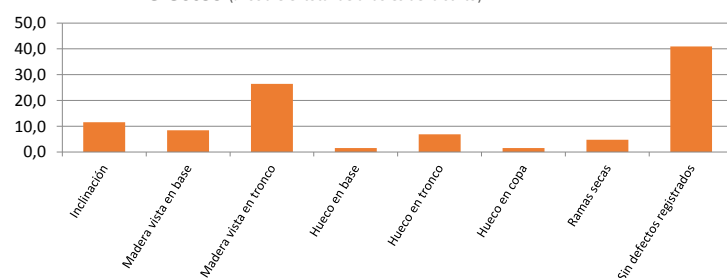
Interferencias	Uds	%
Cables no alta tensión	58	2,3
Edificios	2	0,1
Farolas	8	0,3
Calzada / acera	5	0,2
Líneas alta tensión	0	0,0
Semáforos / señales	7	0,3
Visibilidad tráfico	0	0,0



DEFECTOS

	Uds	%
Inclinación	292	11,6
Madera vista en base	213	8,4
Madera vista en tronco	669	26,5
Hueco en base	40	1,6
Hueco en tronco	174	6,9
Hueco en copa	39	1,5
Ramas secas	121	4,8
Sin defectos registrados	1.035	40,9

Defectos (% sobre el total de árboles del distrito)



FICHA DE ARBOLADO POR DISTRITO

PLAN DIRECTOR DEL ARBOLADO URBANO DE LA CIUDAD DE SEVILLA

DESCRIPCION DEL ARBOLADO VIARIO (continuación)

CARACTERÍSTICAS DE LAS PALMERAS

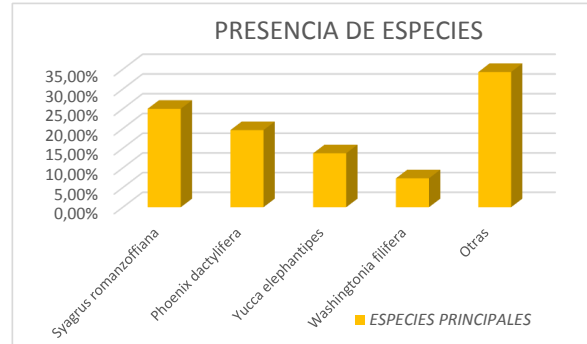
Nº Palmeras 204

Posición	%
Alineación	23,28%
Grupo	15,95%
Individual	3,45%
Mediana	57,33%
Sin datos	0,00%

Superficie	%
Arbusto	0,00%
Césped	13,36%
Flor	0,00%
Pavimento	0,00%
Pradera	0,43%
Tierra	86,21%
Sin datos	0,00%

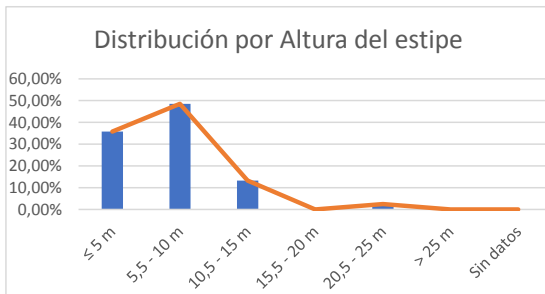
Alcorque	%
Adoptado	0,00%
Corrido	5,17%
Individual	47,41%
Terrizo	44,83%
Sin datos	2,59%

ESPECIES PRINCIPALES	Uds	%	Altura estípite media (m)
Syagrus romanzoffiana	51	25,00%	5
Phoenix dactylifera	40	19,61%	9
Yucca elephantipes	28	13,73%	6
Washingtonia filifera	15	7,35%	10
Otras	70	34,31%	-
TOTAL	204	100,00%	7



DATOS DENDROMÉTRICOS

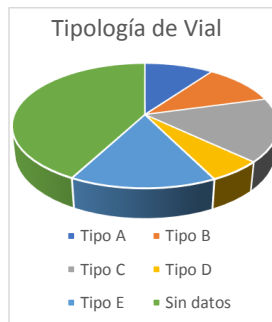
Altura estípite	Uds	%
≤ 5 m	73	35,78%
5,5 - 10 m	99	48,53%
10,5 - 15 m	27	13,24%
15,5 - 20 m	0	0,00%
20,5 - 25 m	5	2,45%
> 25 m	0	0,00%
Sin datos	0	0,00%



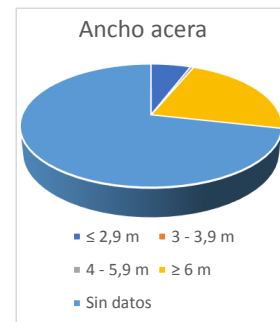
Especies del Género Phoenix	Uds	%
Hembras	7	16,3
Machos	2	4,7
Sin determinar	34	79,1
Hijuelos	52	120,9

ENTORNO

Vial	%
Tipo A	9,9
Tipo B	10,8
Tipo C	16,4
Tipo D	5,6
Tipo E	15,1
Sin datos	42,2

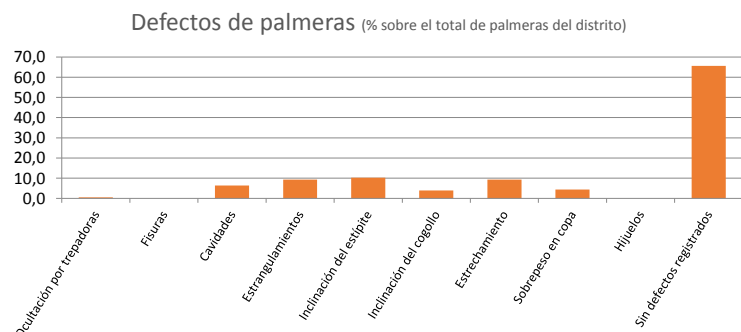


Ancho acera	%
≤ 2,9 m	5,8
3 - 3,9 m	0,0
4 - 5,9 m	0,5
≥ 6 m	22,2
Sin datos	71,5



DEFECTOS Y AFECCIONES

	Uds	%
Ocultación por trepadoras	1	0,5
Fisuras	0	0,0
Cavidades	13	6,4
Estrangulamientos	19	9,3
Inclinación del estípite	21	10,3
Inclinación del cogollo	8	3,9
Estrechamiento	19	9,3
Sobrepeso en copa	9	4,4
Hijuelos	0	0,0
Sin defectos registrados	134	65,7



FICHA DE ARBOLADO POR DISTRITO

PLAN DIRECTOR DEL ARBOLADO URBANO DE LA CIUDAD DE SEVILLA

DESCRIPCION DEL ARBOLADO DE ZONAS VERDES

CARACTERÍSTICAS DE LOS ÁRBOLES

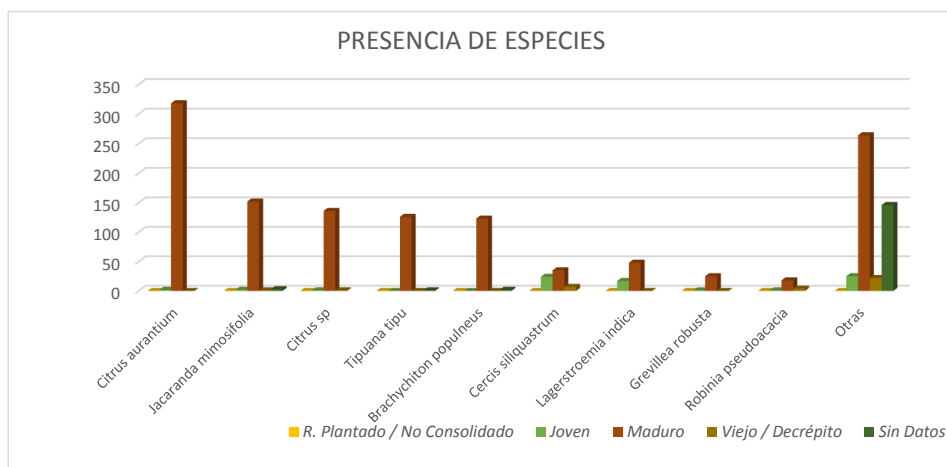
Nº Árboles 1.333

Posición	%
Alineación	31,27%
Grupo	65,70%
Individual	2,04%
Mediana	0,00%
Sin datos	0,99%

Superficie	%
Arbusto	0,20%
Césped	86,61%
Flor	0,00%
Pavimento	0,00%
Pradera	0,73%
Tierra	11,87%
Sin datos	0,59%

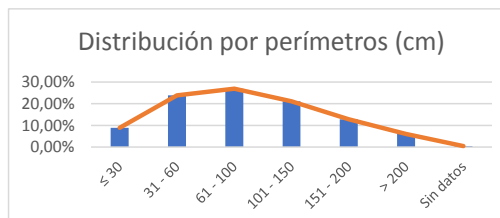
Alcorque	%
Adoptado	0,00%
Corrido	52,31%
Individual	11,08%
Terrizo	3,30%
Sin datos	33,31%

ESPECIES PRINCIPALES	Uds	%	Altura media (m)	Perímetro med. (cm)	D. copa med. (m)	R. Plantado / No Consolidado	Joven	Maduro	Viejo / Decrépito	Sin datos
<i>Citrus aurantium</i>	327	25	4,6	55,0	4,5	14	2	318	0	0
<i>Jacaranda mimosifolia</i>	158	12	11,5	118,6	0,0	0	2	152	1	3
<i>Citrus sp</i>	138	10	4,2	74,3	0,0	0	1	136	1	0
<i>Tipuana tipu</i>	127	10	17,2	170,5	0,0	0	0	126	0	1
<i>Brachychiton populneus</i>	125	9	7,8	110,0	0,0	0	0	123	0	2
<i>Cercis siliquastrum</i>	66	5	4,5	57,0	0,0	0	24	35	7	0
<i>Lagerstroemia indica</i>	65	5	5,3	53,8	0,0	0	17	48	0	0
<i>Grevillea robusta</i>	26	2	11,8	89,6	0,0	0	1	25	0	0
<i>Robinia pseudoacacia</i>	23	2	9,6	99,9	0,0	0	1	18	4	0
Otras	278	21	-	-	-	42	25	264	22	146
TOTAL	1.333	100	8,6	101,3	4,4	56	73	1.245	35	152

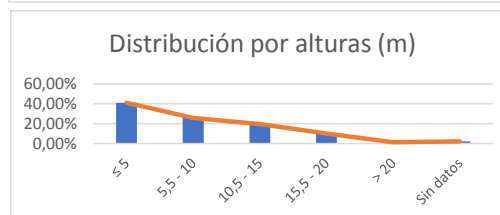


DATOS DENDROMÉTRICOS Y EDAD

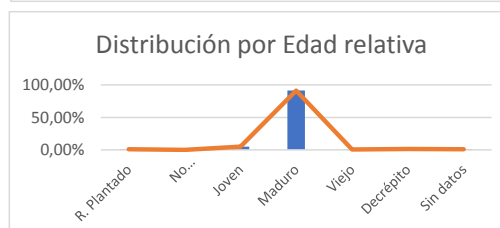
Perímetro	Uds	%
≤ 30	118	8,85%
31 - 60	318	23,86%
61 - 100	359	26,93%
101 - 150	281	21,08%
151 - 200	171	12,83%
> 200	80	6,00%
Sin datos	6	0,45%



Altura (m)	Uds	%
≤ 5	547	41,04%
5,5 - 10	345	25,88%
10,5 - 15	260	19,50%
15,5 - 20	134	10,05%
> 20	18	1,35%
Sin datos	29	2,18%



Edad	Uds	%
R. Plantado	11	0,83%
No consolidado	0	0,00%
Joven	68	5,10%
Maduro	1.216	91,22%
Viejo	10	0,75%
Decrépito	16	1,20%
Sin datos	12	0,90%



FICHA DE ARBOLADO POR DISTRITO

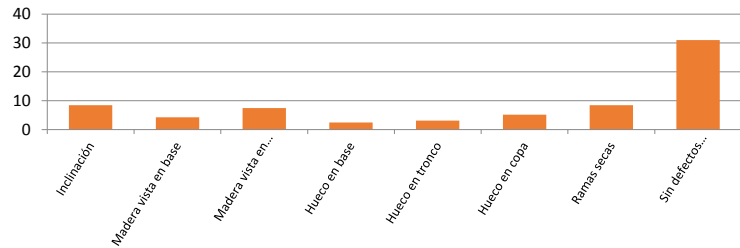
PLAN DIRECTOR DEL ARBOLADO URBANO DE LA CIUDAD DE SEVILLA

DESCRIPCION DEL ARBOLADO DE ZONAS VERDES (continuación)

DEFECTOS

	Uds	%
Inclinación	113	8
Madera vista en base	57	4
Madera vista en tronco	99	7
Hueco en base	33	2
Hueco en tronco	42	3
Hueco en copa	69	5
Ramas secas	113	8
Sin defectos registrados	414	31

Defectos (% sobre el total de árboles del distrito)



CARACTERÍSTICAS DE LAS PALMERAS

Nº Palmeras **116**

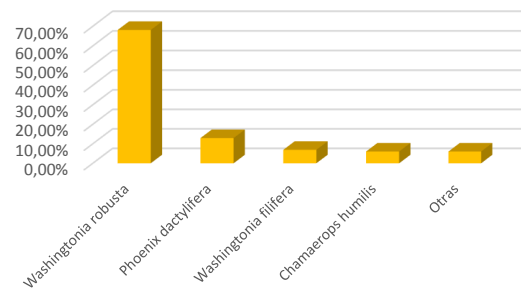
Posición	%
Alineación	0,80%
Grupo	90,40%
Individual	5,60%
Mediana	0,00%
Sin datos	3,20%

Superficie	%
Arbusto	0,00%
Césped	77,60%
Flor	0,00%
Pavimento	0,00%
Pradera	0,00%
Tierra	19,20%
Sin datos	3,20%

Alcorque	%
Adoptado	0,00%
Corrido	8,00%
Individual	0,00%
Terrizo	25,60%
Sin datos	66,40%

ESPECIES PRINCIPALES	Uds	%	Altura estípite media (m)
<i>Washingtonia robusta</i>	79	68,10%	15
<i>Phoenix dactylifera</i>	15	12,93%	13
<i>Washingtonia filifera</i>	8	6,90%	8
<i>Chamaerops humilis</i>	7	6,03%	4
Otras	7	6,03%	-
TOTAL	116	100,00%	13

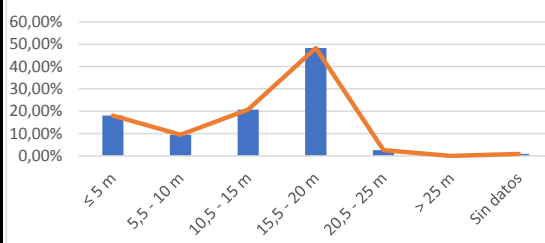
PRESENCIA DE ESPECIES



DATOS DENDROMÉTRICOS

Altura estípite	Uds	%
≤ 5 m	21	18,10%
5,5 - 10 m	11	9,48%
10,5 - 15 m	24	20,69%
15,5 - 20 m	56	48,28%
20,5 - 25 m	3	2,59%
> 25 m	0	0,00%
Sin datos	1	0,86%

Distribución por Altura del estípite



Especies del Género Phoenix	Uds	%
Hembras	2	13
Machos	1	6,3
Sin determinar	13	81
Hijuelos	0	0

DEFECTOS Y AFECCIONES

	Uds	%
Ocultación por trepadoras	1	0,9
Fisuras	0	0
Cavidades	0	0
Estrangulamientos	2	1,7
Inclinación del estípite	4	3,4
Inclinación del cogollo	0	0
Estrechamiento	3	2,6
Sobrepeso en copa	13	11
Hijuelos	0	0
Sin defectos registrados	94	81

Defectos de palmeras (% sobre el total de palmeras del distrito)

