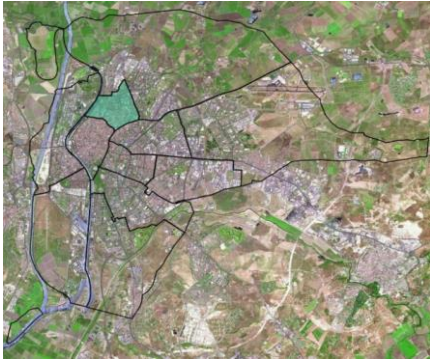


FICHA DE ARBOLADO POR DISTRITO PLAN DIRECTOR DEL ARBOLADO URBANO DE LA CIUDAD DE SEVILLA

DISTRITO

MACARENA



Localización del Distrito

NÚMERO TOTAL DE ÁRBOLES Y PALMERAS

12.013 Uds

NÚMERO TOTAL DE ESPECIES

118 Esps.

	VIARIO	ZONA VERDE	COLEGIOS	SIN RECEPCIONAR
NÚMERO DE ÁRBOLES	6.521	1.630	479	3.143
NÚMERO DE PALMERAS	84	60	0	96

DESCRIPCIÓN DEL ARBOLADO VIARIO

CARACTERÍSTICAS DE LOS ÁRBOLES

Nº Árboles

6.521

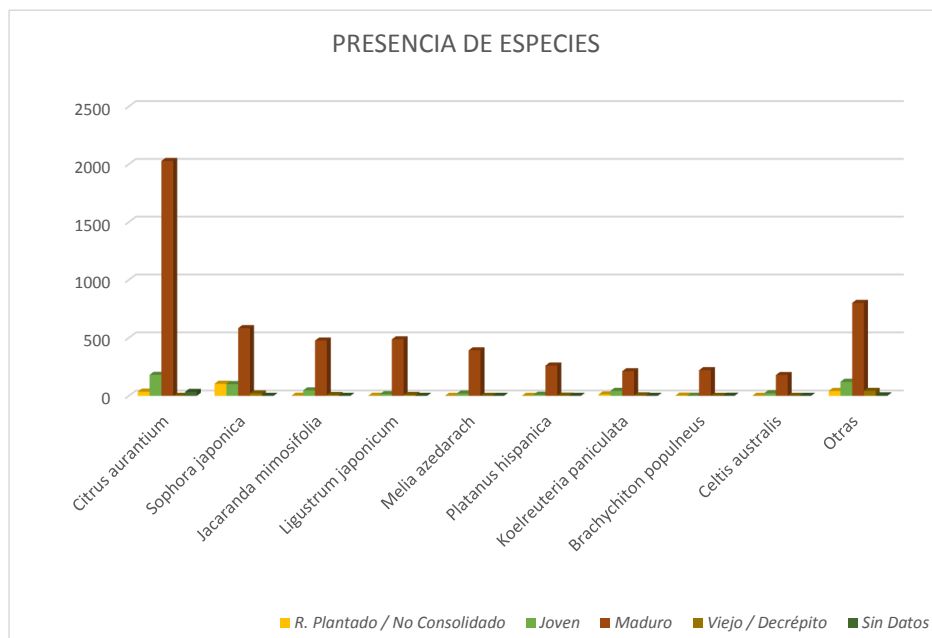
Posición	%
Alineación	89,27%
Grupo	0,50%
Individual	1,68%
Mediana	8,36%
Sin datos	0,20%

Superficie	%
Arbusto	0,38%
Césped	0,21%
Flor	0,00%
Pavimento	1,05%
Pradera	0,00%
Tierra	98,15%
Sin datos	0,20%

Alcorque	%
Adoptado	0,00%
Corrido	6,83%
Individual	86,57%
Terrizo	5,05%
Sin datos	1,54%

ESPECIES PRINCIPALES	Uds	%	Altura media (m)	Perímetro med. (cm)	D. copa med. (m)	R. Plantado / No Consolid.	Joven	Maduro	Viejo / Decrépito	Sin datos
<i>Citrus aurantium</i>	2.279	35	5,2	36,1	1,4	36	181	2.028	0	34
<i>Sophora japonica</i>	809	12	7,3	62,0	1,4	104	101	583	21	0
<i>Jacaranda mimosifolia</i>	531	8	7,8	89,6	3,4	1	47	476	7	0
<i>Ligustrum japonicum</i>	511	8	5,8	54,8	3,5	1	15	487	8	0
<i>Melia azedarach</i>	412	6	9,9	112,8	0,0	0	20	392	0	0
<i>Platanus hispanica</i>	272	4	11,1	92,4	0,0	0	9	261	2	0
<i>Koelreuteria paniculata</i>	271	4	5,9	54,3	1,3	12	43	212	4	0
<i>Brachychiton populneus</i>	225	3	8,0	95,1	1,0	2	1	221	0	1
<i>Celtis australis</i>	201	3	6,9	65,6	1,2	0	22	179	0	0
Otras	1.010	15	-	-	-	42	121	800	43	4
TOTAL	6.521	100	6,8	63,0	1,7	198	560	5.639	85	39

PRESENCIA DE ESPECIES

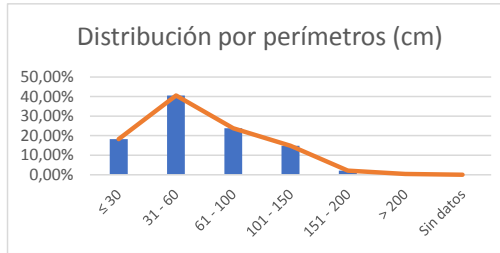


FICHA DE ARBOLADO POR DISTRITO PLAN DIRECTOR DEL ARBOLADO URBANO DE LA CIUDAD DE SEVILLA

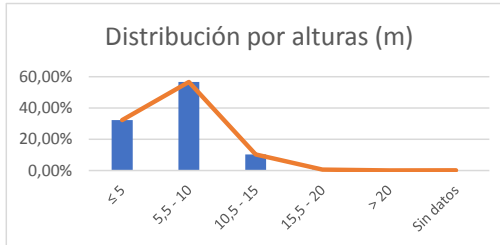
DESCRIPCION DEL ARBOLADO VIARIO (continuación)

DATOS DENDROMÉTRICOS Y EDAD

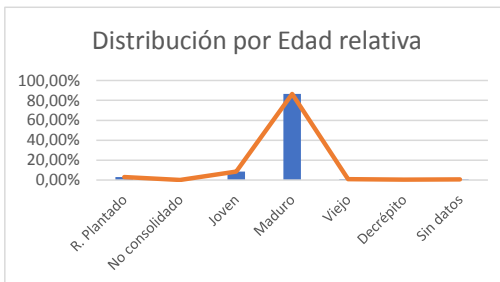
Perímetro	Uds	%
≤ 30	1.188	18,22%
31 - 60	2.645	40,56%
61 - 100	1.549	23,75%
101 - 150	971	14,89%
151 - 200	137	2,10%
> 200	29	0,44%
Sin datos	2	0,03%



Altura (m)	Uds	%
≤ 5	2.105	32,28%
5,5 - 10	3.693	56,63%
10,5 - 15	673	10,32%
15,5 - 20	41	0,63%
> 20	4	0,06%
Sin datos	5	0,08%



Edad	Uds	%
R. Plantado	192	2,94%
No consolidado	6	0,09%
Joven	560	8,59%
Maduro	5.639	86,47%
Viejo	63	0,97%
Decrépito	22	0,34%
Sin datos	39	0,60%



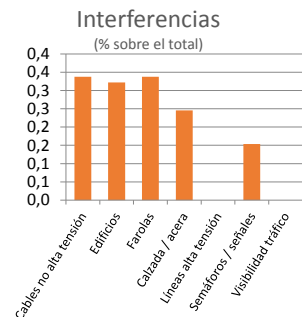
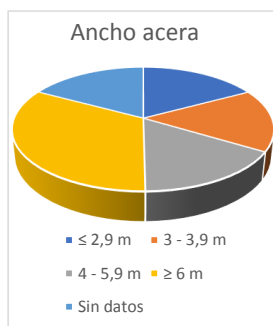
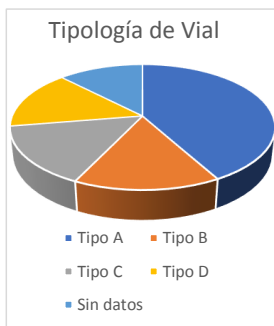
ENTORNO

Vial	Uds	%
Tipo A	2.735	42
Tipo B	989	15
Tipo C	998	15
Tipo D	996	15
Sin datos	803	12

Ancho acera	Uds	%
≤ 2,9 m	1.124	17
3 - 3,9 m	1.063	16
4 - 5,9 m	1.060	16
≥ 6 m	2.154	33
Sin datos	1.120	17

Dist. Fachada	Uds	%
≤ 2,9 m	1.774	27
3 - 4,9 m	988	15
5 - 5,9 m	300	5
6 - 7,9 m	502	8
≥ 8 m	271	4
Sin datos	2.686	41

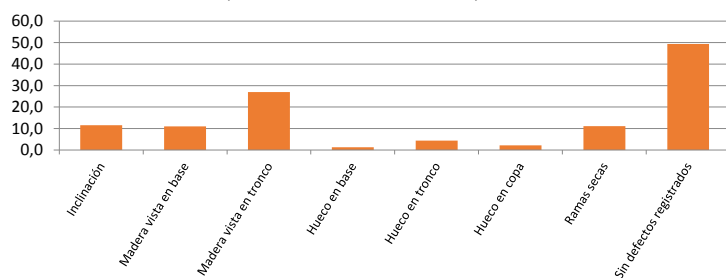
Interferencias	Uds	%
Cables no alta tensión	22	0,3
Edificios	21	0,3
Farolas	22	0,3
Calzada / acera	16	0,2
Líneas alta tensión	0	0,0
Semáforos / señales	10	0,2
Visibilidad tráfico	0	0,0



DEFECTOS

	Uds	%
Inclinación	753	11,5
Madera vista en base	715	11,0
Madera vista en tronco	1.762	27,0
Hueco en base	88	1,3
Hueco en tronco	283	4,3
Hueco en copa	139	2,1
Ramas secas	726	11,1
Sin defectos registrados	3.216	49,3

Defectos (% sobre el total de árboles del distrito)



FICHA DE ARBOLADO POR DISTRITO PLAN DIRECTOR DEL ARBOLADO URBANO DE LA CIUDAD DE SEVILLA

DESCRIPCION DEL ARBOLADO VIARIO (continuación)

CARACTERÍSTICAS DE LAS PALMERAS

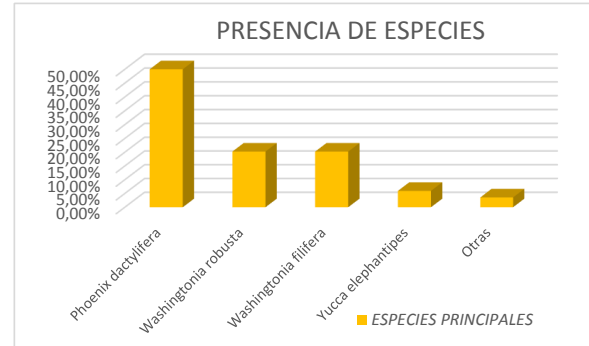
Posiciones **84**

Posición	%
Alineación	71,72%
Grupo	12,12%
Individual	8,08%
Mediana	8,08%
Sin datos	0,00%

Superficie	%
Arbusto	0,00%
Césped	0,00%
Flor	0,00%
Pavimento	0,00%
Pradera	0,00%
Tierra	97,98%
Sin datos	2,02%

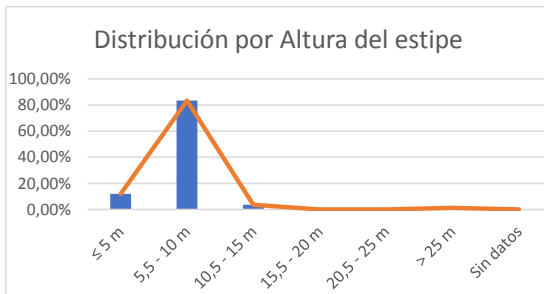
Alcorque	%
Adoptado	0,00%
Corrido	39,39%
Individual	55,56%
Terrizo	4,04%
Sin datos	1,01%

ESPECIES PRINCIPALES	Uds	%	Altura estípite media (m)
Phoenix dactylifera	42	50,00%	9
Washingtonia robusta	17	20,24%	9
Washingtonia filifera	17	20,24%	8
Yucca elephantipes	5	5,95%	4
Otras	3	3,57%	-
TOTAL	84	100,00%	8



DATOS DENDROMÉTRICOS

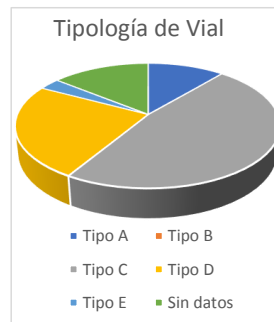
Altura estípite	Uds	%
≤ 5 m	10	11,90%
5,5 - 10 m	70	83,33%
10,5 - 15 m	3	3,57%
15,5 - 20 m	0	0,00%
20,5 - 25 m	0	0,00%
> 25 m	1	1,19%
Sin datos	0	0,00%



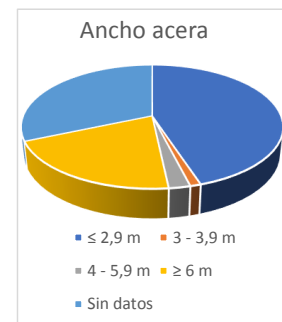
Especies del Género Phoenix	Uds	%
Hembras	1	2,3
Machos	1	2,3
Sin determinar	41	95,3
Hijuelos	1	2,3

ENTORNO

Vial	%
Tipo A	11,1
Tipo B	0,0
Tipo C	47,5
Tipo D	24,2
Tipo E	3,0
Sin datos	14,1

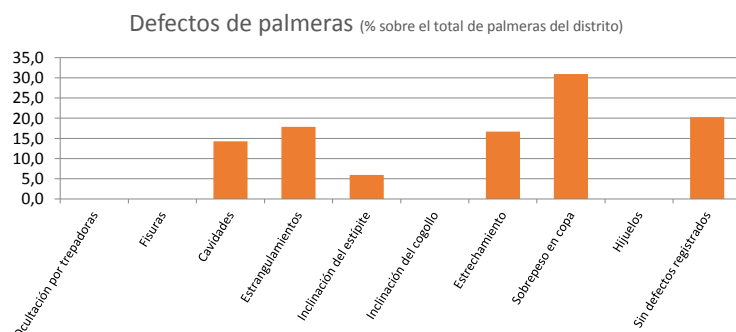


Ancho acera	%
≤ 2,9 m	44,9
3 - 3,9 m	1,1
4 - 5,9 m	2,2
≥ 6 m	20,2
Sin datos	31,5



DEFECTOS Y AFECCIONES

	Uds	%
Ocultación por trepadoras	0	0,0
Fisuras	0	0,0
Cavidades	12	14,3
Estrangulamientos	15	17,9
Inclinación del estípite	5	6,0
Inclinación del cogollo	0	0,0
Estrechamiento	14	16,7
Sobrepeso en copa	26	31,0
Hijuelos	0	0,0
Sin defectos registrados	17	20,2



FICHA DE ARBOLADO POR DISTRITO PLAN DIRECTOR DEL ARBOLADO URBANO DE LA CIUDAD DE SEVILLA

DESCRIPCION DEL ARBOLADO DE ZONAS VERDES

CARACTERÍSTICAS DE LOS ÁRBOLES

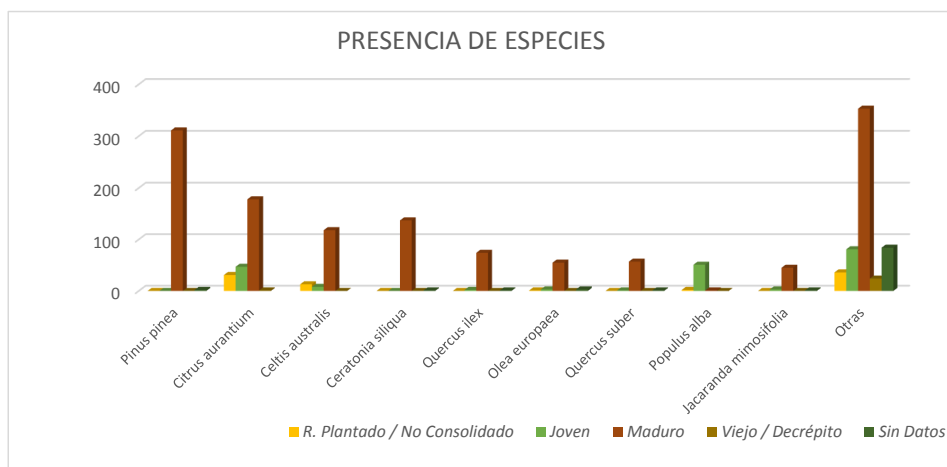
Nº Árboles 1.630

Posición	%
Alineación	46,18%
Grupo	42,18%
Individual	10,20%
Mediana	0,12%
Sin datos	1,33%

Superficie	%
Arbusto	0,81%
Césped	10,49%
Flor	0,00%
Pavimento	8,57%
Pradera	2,84%
Tierra	75,90%
Sin datos	1,39%

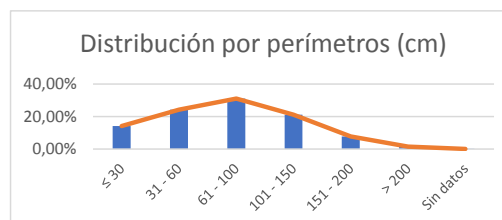
Alcorque	%
Adoptado	0,00%
Corrido	3,65%
Individual	13,85%
Terrizo	33,72%
Sin datos	48,78%

ESPECIES PRINCIPALES	Uds	%	Altura media (m)	Perímetro med. (cm)	D. copa med. (m)	R. Plantado / No Consolidado	Joven	Maduro	Viejo / Decrépito	Sin datos
<i>Pinus pinea</i>	313	19	9,1	114,6	7,4	0	0	311	0	2
<i>Citrus aurantium</i>	257	16	4,4	35,8	0,5	31	47	178	1	0
<i>Celtis australis</i>	139	9	7,8	69,2	4,8	13	8	118	0	0
<i>Ceratonia siliqua</i>	138	8	6,0	110,3	7,0	0	0	137	0	1
<i>Quercus ilex</i>	77	5	6,8	74,8	5,0	0	2	74	0	1
<i>Olea europaea</i>	62	4	6,0	79,5	0,0	1	3	55	0	3
<i>Quercus suber</i>	59	4	7,2	87,6	4,9	0	1	57	0	1
<i>Populus alba</i>	54	3	5,3	33,5	2,5	2	51	1	0	0
<i>Jacaranda mimosifolia</i>	49	3	10,4	91,9	0,0	0	3	45	0	1
Otras	482	30	-	-	-	36	81	353	24	84
TOTAL	1.630	100	7,2	81,8	3,9	83	196	1.329	25	93

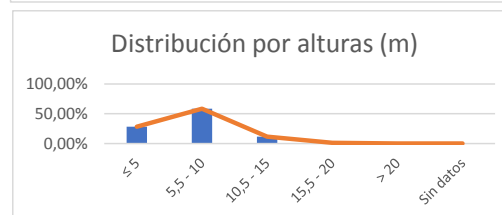


DATOS DENDROMÉTRICOS Y EDAD

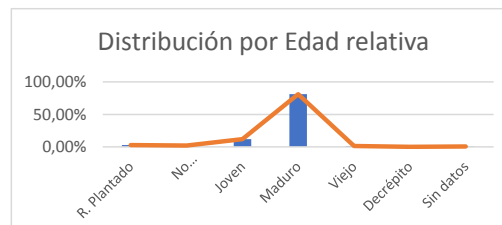
Perímetro	Uds	%
≤ 30	232	14,23%
31 - 60	394	24,17%
61 - 100	506	31,04%
101 - 150	346	21,23%
151 - 200	126	7,73%
> 200	25	1,53%
Sin datos	1	0,06%



Altura (m)	Uds	%
≤ 5	463	28,40%
5,5 - 10	953	58,47%
10,5 - 15	189	11,60%
15,5 - 20	21	1,29%
> 20	2	0,12%
Sin datos	2	0,12%



Edad	Uds	%
R. Plantado	48	2,94%
No consolidado	33	2,02%
Joven	192	11,78%
Maduro	1.322	81,10%
Viejo	22	1,35%
Decrépito	2	0,12%
Sin datos	11	0,67%



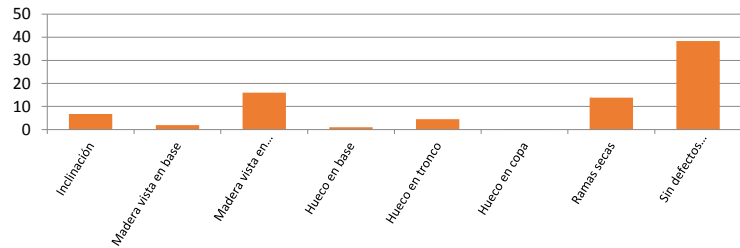
FICHA DE ARBOLADO POR DISTRITO PLAN DIRECTOR DEL ARBOLADO URBANO DE LA CIUDAD DE SEVILLA

DESCRIPCION DEL ARBOLADO DE ZONAS VERDES (continuación)

DEFECTOS

	Uds	%
Inclinación	110	7
Madera vista en base	31	2
Madera vista en tronco	260	16
Hueco en base	17	1
Hueco en tronco	73	4
Hueco en copa	4	0
Ramas secas	225	14
Sin defectos registrados	626	38

Defectos (% sobre el total de árboles del distrito)



CARACTERÍSTICAS DE LAS PALMERAS

Nº Palmeras 60

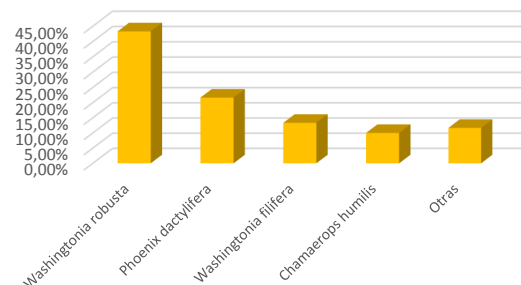
Posición	%
Alineación	28,57%
Grupo	41,43%
Individual	21,43%
Mediana	8,57%
Sin datos	0,00%

Superficie	%
Arbusto	1,43%
Césped	30,00%
Flor	1,43%
Pavimento	0,00%
Pradera	2,86%
Tierra	62,86%
Sin datos	1,43%

Alcorque	%
Adoptado	0,00%
Corrido	4,29%
Individual	12,86%
Terrizo	67,14%
Sin datos	15,71%

ESPECIES PRINCIPALES	Uds	%	Altura estípite media (m)
<i>Washingtonia robusta</i>	26	43,33%	7
<i>Phoenix dactylifera</i>	13	21,67%	5
<i>Washingtonia filifera</i>	8	13,33%	11
<i>Chamaerops humilis</i>	6	10,00%	1
Otras	7	11,67%	-
TOTAL	60	100,00%	6

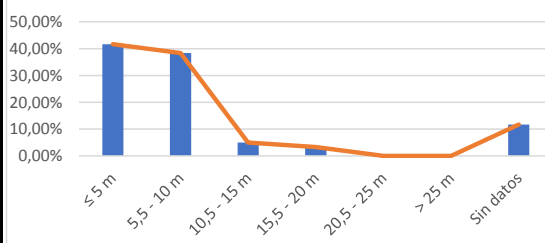
PRESENCIA DE ESPECIES



DATOS DENDROMÉTRICOS

Altura estípite	Uds	%
≤ 5 m	25	41,67%
5,5 - 10 m	23	38,33%
10,5 - 15 m	3	5,00%
15,5 - 20 m	2	3,33%
20,5 - 25 m	0	0,00%
> 25 m	0	0,00%
Sin datos	7	11,67%

Distribución por Altura del estípite



Especies del Género Phoenix	Uds	%
Hembras	5	38
Machos	4	31
Sin determinar	4	31
Hijuelos	0	0

DEFECTOS Y AFECCIONES

	Uds	%
Ocultación por trepadoras	0	0
Fisuras	0	0
Cavidades	1	1,7
Estrangulamientos	0	0
Inclinación del estípite	2	3,3
Inclinación del cogollo	0	0
Estrechamiento	16	27
Sobrepeso en copa	14	23
Hijuelos	0	0
Sin defectos registrados	43	72

Defectos de palmeras (% sobre el total de palmeras del distrito)

