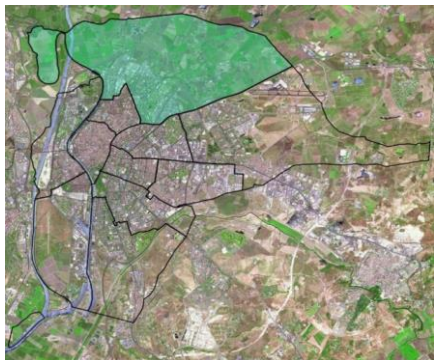


## FICHA DE ARBOLADO POR DISTRITO PLAN DIRECTOR DEL ARBOLADO URBANO DE LA CIUDAD DE SEVILLA

**DISTRITO**

**NORTE**



Localización del Distrito

**POSICIONES ARBOLADAS TOTAL**

24.809 Uds

**NÚMERO TOTAL DE ESPECIES**

145 Esps.

	VIARIO	ZONA VERDE	COLEGIOS	SIN RECEPCIONAR
NÚMERO DE ÁRBOLES	12.005	11.167	754	127
NÚMERO DE PALMERAS	348	389	0	19

### DESCRIPCIÓN DEL ARBOLADO VIARIO

#### CARACTERÍSTICAS DE LOS ÁRBOLES

Nº Árboles

12.005

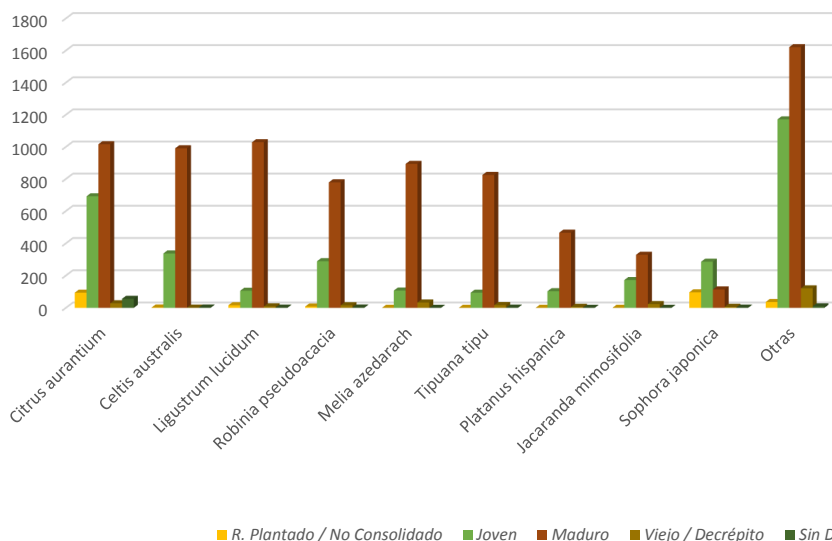
Posición	%
Alineación	88,03%
Grupo	1,57%
Individual	1,13%
Mediana	9,03%
Sin datos	0,24%

Superficie	%
Arbusto	1,48%
Césped	0,21%
Flor	0,03%
Pavimento	1,94%
Pradera	0,18%
Tierra	95,93%
Sin datos	0,25%

Alcorque	%
Adoptado	0,04%
Corrido	8,35%
Individual	83,10%
Terrizo	5,28%
Sin datos	3,23%

ESPECIES PRINCIPALES	Uds	%	Altura media (m)	Perímetro med. (cm)	D. copa med. (m)	R. Plantado / No Consolid.	Joven	Maduro	Viejo / Decrépito	Sin datos
<i>Citrus aurantium</i>	1.886	16	4,0	35,6	2,0	94	692	1.016	28	56
<i>Celtis australis</i>	1.333	11	6,8	74,5	0,0	2	337	991	1	2
<i>Ligustrum lucidum</i>	1.161	10	6,1	59,6	2,5	16	106	1.029	9	1
<i>Robinia pseudoacacia</i>	1.094	9	16,2	67,1	0,0	8	289	779	16	2
<i>Melia azedarach</i>	1.034	9	8,6	116,5	0,0	0	107	894	33	0
<i>Tipuana tipu</i>	937	8	10,2	94,9	0,0	0	94	825	17	1
<i>Platanus hispanica</i>	575	5	9,5	79,1	0,0	0	103	466	6	0
<i>Jacaranda mimosifolia</i>	524	4	6,3	75,5	0,0	0	172	329	23	0
<i>Sophora japonica</i>	503	4	5,0	36,4	0,0	96	286	114	6	1
Otras	2.958	25	-	-	-	36	1.171	1.621	121	9
<b>TOTAL</b>	<b>12.005</b>	<b>100</b>	<b>7,5</b>	<b>68,6</b>	<b>3,0</b>	<b>252</b>	<b>3.357</b>	<b>8.064</b>	<b>260</b>	<b>72</b>

#### PRESENCIA DE ESPECIES

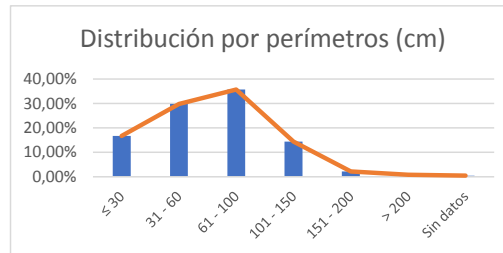


## FICHA DE ARBOLADO POR DISTRITO PLAN DIRECTOR DEL ARBOLADO URBANO DE LA CIUDAD DE SEVILLA

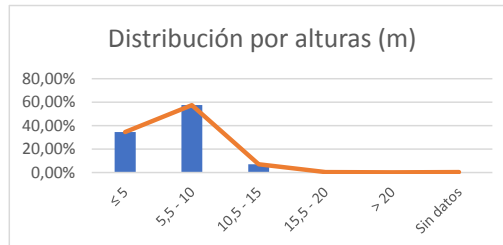
### DESCRIPCION DEL ARBOLADO VIARIO (continuación)

#### DATOS DENDROMÉTRICOS Y EDAD

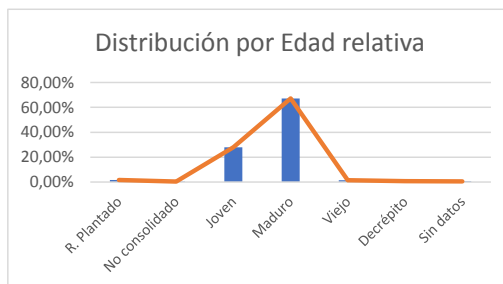
Perímetro	Uds	%
≤ 30	2.007	16,72%
31 - 60	3.572	29,75%
61 - 100	4.285	35,69%
101 - 150	1.727	14,39%
151 - 200	260	2,17%
> 200	96	0,80%
Sin datos	58	0,48%



Altura (m)	Uds	%
≤ 5	4.146	34,54%
5,5 - 10	6.897	57,45%
10,5 - 15	847	7,06%
15,5 - 20	40	0,33%
> 20	19	0,16%
Sin datos	56	0,47%



Edad	Uds	%
R. Plantado	204	1,70%
No consolidado	48	0,40%
Joven	3.357	27,96%
Maduro	8.064	67,17%
Viejo	168	1,40%
Decrépito	92	0,77%
Sin datos	72	0,60%



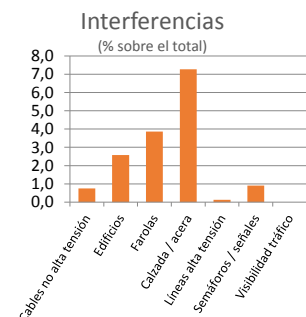
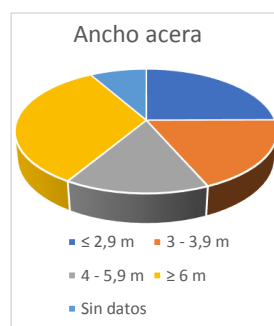
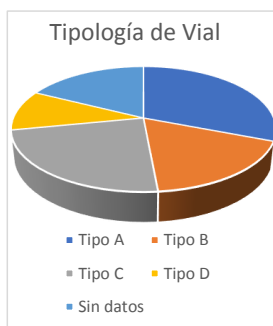
#### ENTORNO

Vial	Uds	%
Tipo A	3.703	31
Tipo B	2.123	18
Tipo C	2.808	23
Tipo D	1.257	10
Sin datos	2.114	18

Ancho acera	Uds	%
≤ 2,9 m	2.991	25
3 - 3,9 m	2.227	19
4 - 5,9 m	1.816	15
≥ 6 m	3.981	33
Sin datos	990	8

Dist. Fachada	Uds	%
≤ 2,9 m	3.111	26
3 - 4,9 m	1.864	16
5 - 5,9 m	332	3
6 - 7,9 m	3.222	27
≥ 8 m	343	3
Sin datos	3.133	26

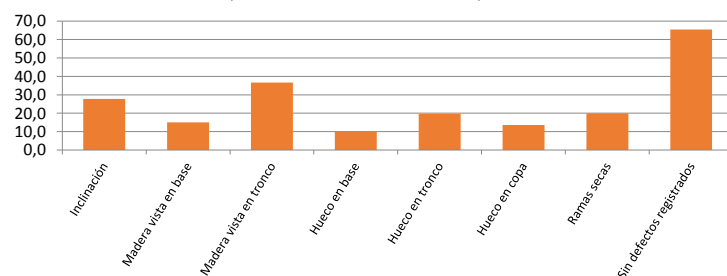
Interferencias	Uds	%
Cables no alta tensión	90	0,7
Edificios	310	2,6
Farolas	464	3,9
Calzada / acera	873	7,3
Líneas alta tensión	15	0,1
Semáforos / señales	108	0,9
Visibilidad tráfico	0	0,0



#### DEFECTOS

	Uds	%
Inclinación	3.331	27,7
Madera vista en base	1.799	15,0
Madera vista en tronco	4.395	36,6
Hueco en base	1.196	10,0
Hueco en tronco	2.360	19,7
Hueco en copa	1.632	13,6
Ramas secas	2.392	19,9
Sin defectos registrados	7.853	65,4

#### Defectos (% sobre el total de árboles del distrito)



## FICHA DE ARBOLADO POR DISTRITO

### PLAN DIRECTOR DEL ARBOLADO URBANO DE LA CIUDAD DE SEVILLA

#### DESCRIPCION DEL ARBOLADO VIARIO (continuación)

##### CARACTERÍSTICAS DE LAS PALMERAS

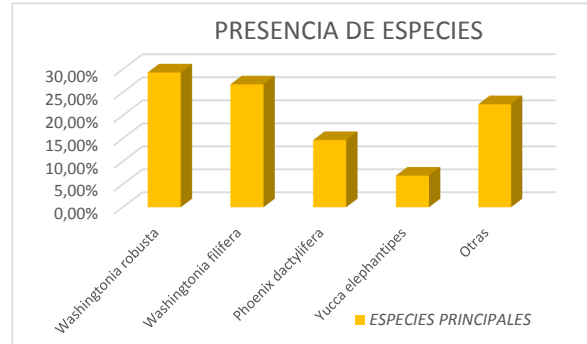
Nº Palmeras **348**

Posición	%
Alineación	36,87%
Grupo	12,73%
Individual	5,84%
Mediana	32,36%
Sin datos	12,20%

Superficie	%
Arbusto	1,33%
Césped	0,27%
Flor	0,00%
Pavimento	0,00%
Pradera	4,24%
Tierra	80,90%
Sin datos	13,26%

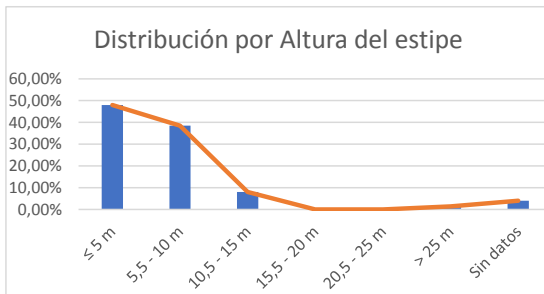
Alcorque	%
Adoptado	0,00%
Corrido	4,77%
Individual	51,72%
Terrizo	18,04%
Sin datos	25,46%

ESPECIES PRINCIPALES	Uds	%	Altura estípite media (m)
Washingtonia robusta	102	29,31%	9
Washingtonia filifera	93	26,72%	9
Phoenix dactylifera	51	14,66%	8
Yucca elephantipes	24	6,90%	3
Otras	78	22,41%	-
<b>TOTAL</b>	<b>348</b>	<b>100,00%</b>	<b>7</b>



##### DATOS DENDROMÉTRICOS

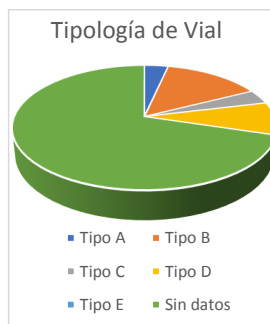
Altura estípite	Uds	%
≤ 5 m	167	47,99%
5,5 - 10 m	134	38,51%
10,5 - 15 m	28	8,05%
15,5 - 20 m	0	0,00%
20,5 - 25 m	0	0,00%
> 25 m	5	1,44%
Sin datos	14	4,02%



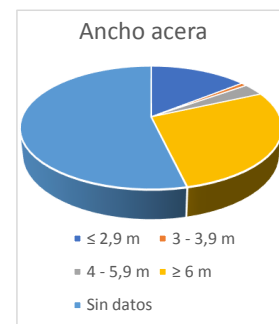
Especies del Género Phoenix	Uds	%
Hembras	18	26,9
Machos	12	17,9
Sin determinar	37	55,2
Hijuelos	0	0,0

##### ENTORNO

Vial	%
Tipo A	3,4
Tipo B	14,1
Tipo C	3,7
Tipo D	8,5
Tipo E	0,0
Sin datos	70,3

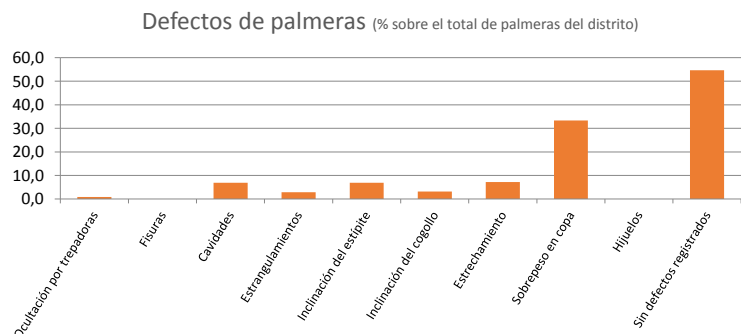


Ancho acera	%
≤ 2,9 m	14,3
3 - 3,9 m	0,9
4 - 5,9 m	3,1
≥ 6 m	28,0
Sin datos	53,7



##### DEFECTOS Y AFECCIONES

	Uds	%
Ocultación por trepadoras	3	0,9
Fisuras	0	0,0
Cavidades	24	6,9
Estrangulamientos	10	2,9
Inclinación del estípite	24	6,9
Inclinación del cogollo	11	3,2
Estrechamiento	25	7,2
Sobrepeso en copa	116	33,3
Hijuelos	0	0,0
Sin defectos registrados	190	54,6



## FICHA DE ARBOLADO POR DISTRITO

### PLAN DIRECTOR DEL ARBOLADO URBANO DE LA CIUDAD DE SEVILLA

#### DESCRIPCION DEL ARBOLADO DE ZONAS VERDES

##### CARACTERÍSTICAS DE LOS ÁRBOLES

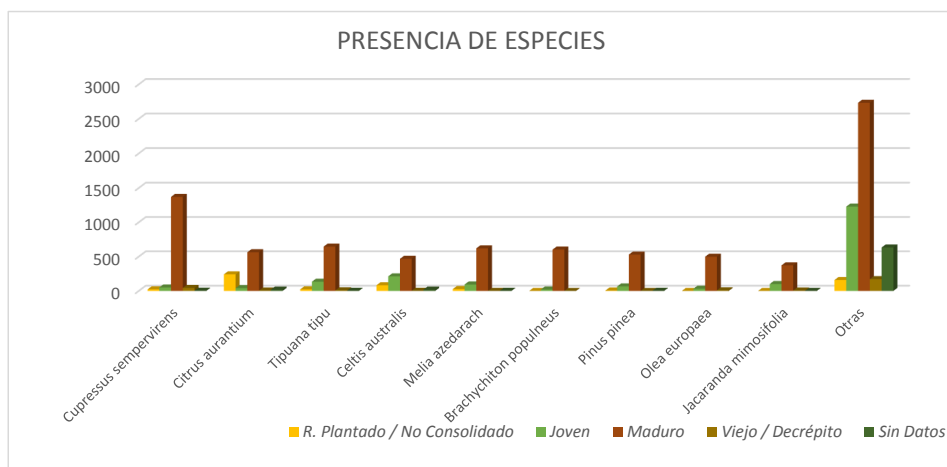
**Nº Árboles** 11.167

Posición	%
Alineación	66,83%
Grupo	28,65%
Individual	2,96%
Mediana	0,14%
Sin datos	1,41%

Superficie	%
Arbusto	1,05%
Césped	28,75%
Flor	0,15%
Pavimento	3,95%
Pradera	16,86%
Tierra	47,99%
Sin datos	1,24%

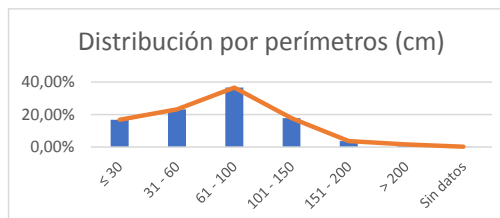
Alcorque	%
Adoptado	0,00%
Corrido	6,35%
Individual	9,61%
Terrizo	8,33%
Sin datos	75,72%

ESPECIES PRINCIPALES	Uds	%	Altura media (m)	Perímetro med. (cm)	D. copa med. (m)	R. Plantado / No Consolidado	Joven	Maduro	Viejo / Decrépito	Sin datos
<i>Cupressus</i>	1.492	13	11,0	107,6	1,1	23	51	1.370	44	4
<i>Citrus aurantium</i>	874	8	4,0	34,6	1,8	242	42	564	7	19
<i>Tipuana tipu</i>	816	7	10,0	81,5	7,4	23	135	646	9	3
<i>Celtis australis</i>	785	7	5,6	50,6	3,1	83	212	468	3	19
<i>Melia azedarach</i>	746	7	8,0	88,4	4,8	28	94	620	1	3
<i>Brachychiton populneus</i>	624	6	7,1	85,8	4,0	0	21	603	0	0
<i>Pinus pinea</i>	604	5	8,5	105,0	7,4	6	66	530	0	2
<i>Olea europaea</i>	541	5	6,8	86,4	6,0	0	33	499	9	0
<i>Jacaranda mimosifolia</i>	481	4	7,0	61,7	5,0	0	101	373	6	1
Otras	4.204	38	-	-	-	159	1.229	2.733	172	633
<b>TOTAL</b>	<b>11.167</b>	<b>100</b>	<b>7,8</b>	<b>76,3</b>	<b>4,0</b>	<b>564</b>	<b>1.984</b>	<b>8.406</b>	<b>251</b>	<b>684</b>

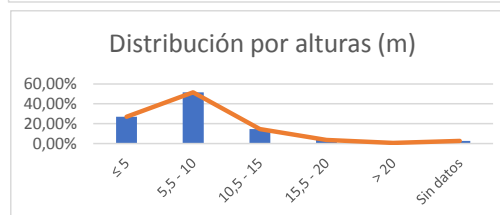


#### DATOS DENDROMÉTRICOS Y EDAD

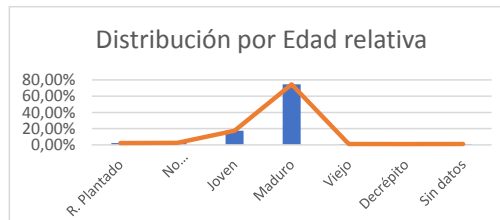
Perímetro	Uds	%
≤ 30	1.872	16,76%
31 - 60	2.598	23,26%
61 - 100	4.083	36,56%
101 - 150	1.989	17,81%
151 - 200	416	3,73%
> 200	184	1,65%
Sin datos	25	0,22%



Altura (m)	Uds	%
≤ 5	3.021	27,05%
5,5 - 10	5.761	51,59%
10,5 - 15	1.623	14,53%
15,5 - 20	392	3,51%
> 20	73	0,65%
Sin datos	297	2,66%



Edad	Uds	%
R. Plantado	259	2,32%
No consolidado	294	2,63%
Joven	1.930	17,28%
Maduro	8.320	74,51%
Viejo	128	1,15%
Decrépito	111	0,99%
Sin datos	125	1,12%



## FICHA DE ARBOLADO POR DISTRITO

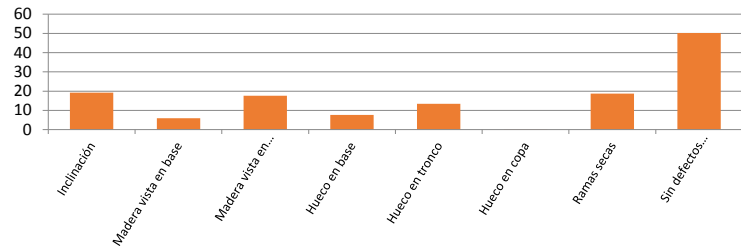
### PLAN DIRECTOR DEL ARBOLADO URBANO DE LA CIUDAD DE SEVILLA

#### DESCRIPCION DEL ARBOLADO DE ZONAS VERDES (continuación)

##### DEFECTOS

	Uds	%
Inclinación	2.140	19
Madera vista en base	653	6
Madera vista en tronco	1.960	18
Hueco en base	848	8
Hueco en tronco	1.496	13
Hueco en copa	13	0
Ramas secas	2.094	19
Sin defectos registrados	5.603	50

Defectos (% sobre el total de árboles del distrito)



##### CARACTERÍSTICAS DE LAS PALMERAS

Nº Palmeras **389**

Posición	%
Alineación	29,12%
Grupo	38,90%
Individual	10,50%
Mediana	5,73%
Sin datos	15,75%

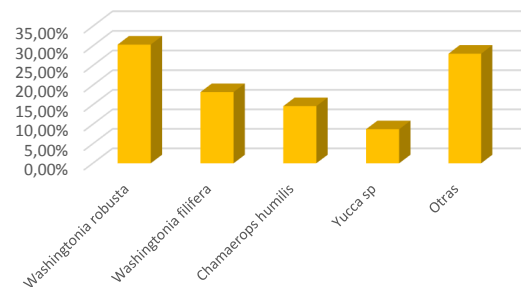
Superficie	%
Arbusto	0,00%
Césped	32,70%
Flor	0,00%
Pavimento	0,00%
Pradera	4,30%
Tierra	44,39%
Sin datos	18,62%

Alcorque	%
Adoptado	0,00%
Corrido	3,58%
Individual	9,31%
Terrizo	16,47%
Sin datos	70,64%

##### ESPECIES PRINCIPALES

Especie	Uds	%	Altura estípite media (m)
<i>Washingtonia robusta</i>	118	30,33%	9
<i>Washingtonia filifera</i>	71	18,25%	25
<i>Chamaerops humilis</i>	57	14,65%	18
<i>Yucca sp</i>	34	8,74%	4
Otras	109	28,02%	-
<b>TOTAL</b>	<b>389</b>	<b>100,00%</b>	<b>13</b>

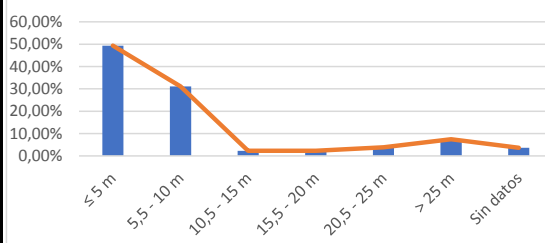
PRESENCIA DE ESPECIES



##### DATOS DENDROMÉTRICOS

Altura estípite	Uds	%
≤ 5 m	192	49,36%
5,5 - 10 m	121	31,11%
10,5 - 15 m	9	2,31%
15,5 - 20 m	9	2,31%
20,5 - 25 m	15	3,86%
> 25 m	29	7,46%
Sin datos	14	3,60%

Distribución por Altura del estípite



Especies del Género Phoenix	Uds	%
Hembras	2	4,7
Machos	1	2,3
Sin determinar	40	93
Hijuelos	0	0

##### DEFECTOS Y AFECCIONES

	Uds	%
Ocultación por trepadoras	0	0
Fisuras	9	2,3
Cavidades	3	0,8
Estrangulamientos	3	0,8
Inclinación del estípite	6	1,5
Inclinación del cogollo	3	0,8
Estrechamiento	3	0,8
Sobrepeso en copa	76	20
Hijuelos	0	0
Sin defectos registrados	299	77

Defectos de palmeras (% sobre el total de palmeras del distrito)

