

Alcaldía
D. José Luis Sanz Ruiz

Coordinación General de Alcaldía
D^a. María Dolores Vallejo Torcelly

Coordinación General de Comunicación
D. Alfonso Contreras Peláez

Servicio de Alcaldía

D^a. Fátima Feu Viegas

Secretaría General

D. Luis Enrique Flores Domínguez

Intervención General

D^a Sara Hernández Ibabe

Servicio de Intervención

D^a Elisa Pérez García

Servicio de Control Financiero

D^a Victoria Genebat Salcedo

Servicio de Ingresos y Control de Organismos Municipales

D^a Macarena Smith Villechenous

Servicio de Contabilidad

D^a Mariela González Limón

Tesorería

D^a M^a Pilar Pérez Santigosa

Servicio de Coordinación y Secretaría Auxiliar

D^a. Natalia Benavides de Arcos

Servicio de Apoyo Jurídico

D^a. Ana Rosa Ambrosiani Fernández

Servicio de Informe, Asesoría y Contencioso

D. Ramón Cámpora Pérez

Servicio de Tesorería

D. Jose Manuel Reyes Pineda

D.G de Alcaldía
D^a. Marianela Castilla Trigo

Gabinete de Alcaldía

D.G Protocolo y Casa Consistorial

D^a. M.^a Ángeles Pastor Lozano

Unidad de Protocolo

D.G de Participación Ciudadana y Coordinación de Distritos
D. Álvaro Urbano Hidalgo

Servicio de Participación ciudadana

Unidad de Coordinación de Distritos

D.G DISTRITO SAN PABLO SANTA JUSTA
D. Jesús Díaz Cruz

D.G DISTRITO NERVIÓN

D^a. Inmaculada Pérez López

D.G DISTRITO SUR

D. Luis Alfonso García García

D.G DISTRITO BELLAVISTA-LA PALMERA

D. José Guzmán

D.G DISTRITO TRIANA

D. Joaquín Saravia Gallardo

D.G DISTRITO CERRO-AMATE

D. Patricio León Roca

D.G DISTRITO LOS REMEDIOS
D^a María Lidón Guillén Baena

D.G CASCO ANTIGUO

D^a Carmen Cruzado Candau

D.G DISTRITO ESTE, ALCOSA-TORREBLANCA

D. Juan Luna Caballero

D.G DISTRITO NORTE

D^a M^a José Torres Chaves

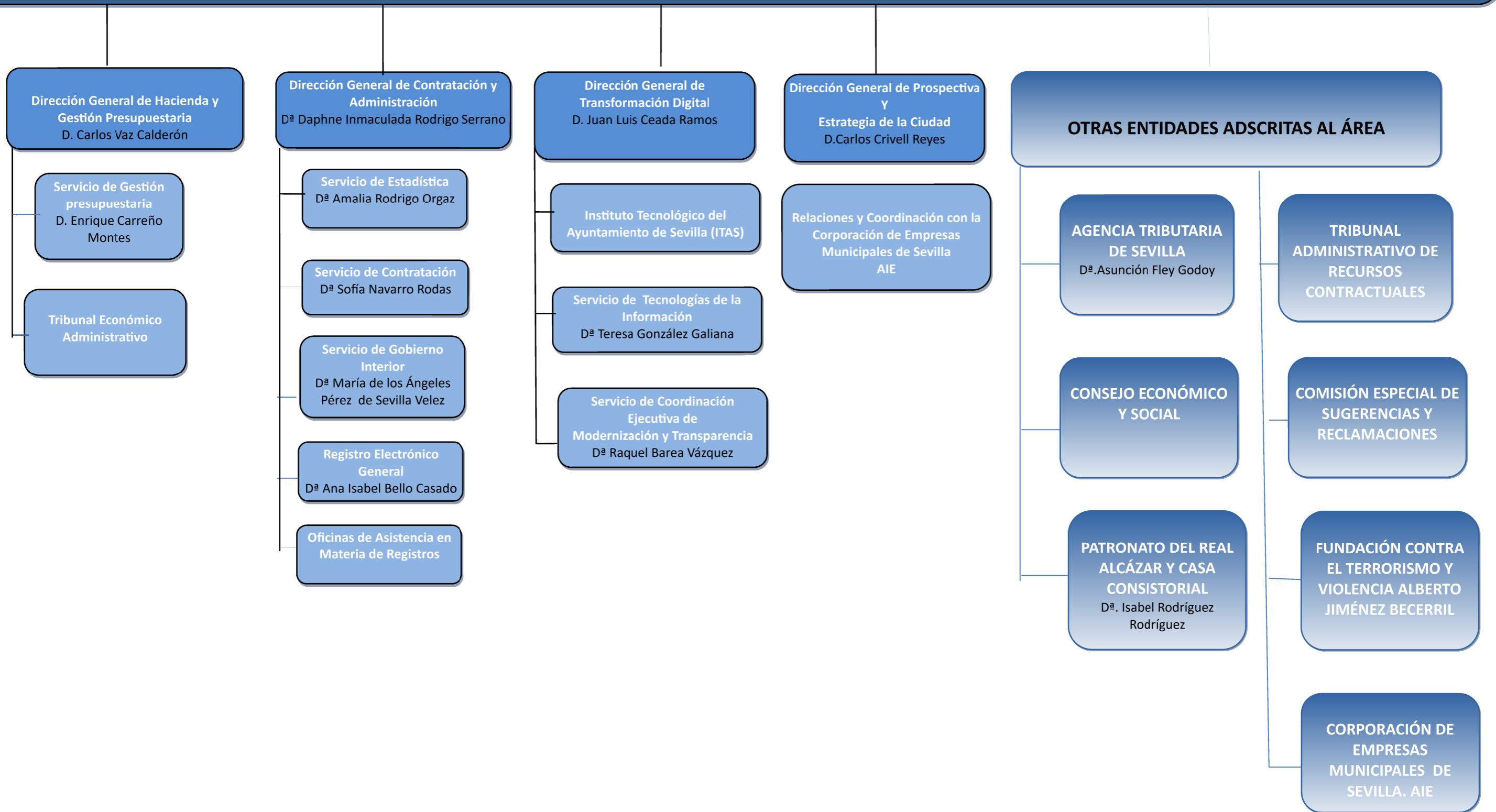
D.G DISTRITO MACARENA

D. Manuel David Loreto del Pino

D.G de Comunicación
D^a M. Carmen Gavira Guerra

Gabinete de Comunicación

Área de Hacienda, Administración y Transformación Digital
D. Juan Francisco Bueno Navarro



Área de Cartuja, Parques Innovadores, Movilidad, Economía y Comercio
D. Álvaro Pimentel Siles

**D.G Promoción Económica, Parques
Empresariales y Ciencia**
D. Antonio Villegas Perpiñán

**Servicio de Promoción y
Formación Empresarial**
**D^a Yerma M^a Acosta
Rodríguez**

D.G de Movilidad
Alberto Anaya Henares

**Servicio Técnico de
Movilidad**
D. Juan José Muñoz Alfonso

**Servicio Administrativo de
Tráfico y Transportes**
D. Diego Gómez García

Instituto del Taxi
**D^{ña} Rocío Domínguez
López**

OTRAS ENTIDADES ADSCRITAS AL ÁREA

TUSSAM

AUSSA

Área de Fondos Europeos, Agenda Urbana, Sostenibilidad y Planes Estratégicos
Dña. Minerva Salas López

Coordinación General de Fondos Europeos, Agenda Urbana, Sostenibilidad y Planes Estratégicos
Dña. Juana Leal del Ojo

Servicio de Planificación y
Coordinación de Programas
Fe Risquet Fernández

Servicio de Coordinación Ejecutiva de
Relaciones con otras
Administraciones Públicas
Faustino Valdés

Agencia de la Energía y para la
Sostenibilidad de Sevilla
D. César Gallardo Soler

Área de Urbanismo, Protección Ambiental, Patrimonio, Vivienda, Edificios Municipales, Educación y Juventud
D. Juan de la Rosa Bonsón

D.G. de Infraestructuras

Coordinación con la Gerencia de Urbanismo y Medio Ambiente

**OTRAS ENTIDADES
ADSCRITAS AL ÁREA**

**GERENCIA DE
URBANISMO Y
MEDIO AMBIENTE**

Servicio De
Protección Ambiental
Alfonso Pinto del Bot

EMVISESA

EMASESA

**Delegación
de Patrimonio**
Dña. Amidea Navarro Rivas

D.G.de Patrimonio
D. Manuel María Romero Torralva

Servicio de Patrimonio
D^a Isabel María Cumbre
Guil

**Delegación de Educación, Juventud y
Edificios Municipales**
Dñ^a.Blanca Gastalver Molina

D.G. de Educación
y Juventud
D. Fernando Salazar
González

Servicio De
Educación
D.^a Antonia
Mancheño Riva

Servicio De
Juventud
D^a. Ana Bonillo
Muñoz

D.G. de Edificios
Municipales
D^a Inmaculada García

Oficina
Técnica de
Edificios
Municipales
Reyes González de
Castro

Oficina
Administrativa de
Edificios
Municipales
Silvia Gómez Pérez

Mantenimiento de
Edificios
D. Juan Francisco
García

Área de Limpieza, Arbolado, Parques y Jardines, Espacio Público, Consumo, Cementerio y Protección Ambiental
D^a Evelia Rincón Cardoso

D.G de Arbolado, Parques y Jardines
D^a M^a Luisa Iglesias de la Cueva

Servicio de Parques y Jardines
D^a Susana Navarro Alba

Servicio Administrativo de Parques y Jardines
D. Pablo Rodríguez Zulategui

OTRAS ENTIDADES ADSCRITAS AL ÁREA

LIPASAM

FUNDACIÓN NATURALIA XXI (En liquidación)

CONSORCIO PARQUE PERIURBANO DE LA CORCHUELA

MERCASEVILLA

Delegación De Espacio Público, Consumo, Cementerio y Protección Animal
José Lugo Moreno

D.G de Consumo, Cementerio y Protección animal
Ricardo Vega Castaño

Servicio de Consumo
D^a. Luisa Fernanda Jurado Cubero

Laboratorio Municipal
D. Narciso Cordero García

Servicio de Cementerio
D. Ramón Cabas Sánchez

Unidad de Salubridad Pública (Sección de Salud y Medio Ambiente del Actual Servicio de Salud)

Área de Fiestas Mayores
D. Manuel María Alés del Pueyo

Dirección General de Fiestas Mayores
D. Francisco Javier Hernández Lucas

Servicio de Fiestas Mayores
D^a Laura Fernández Zurita

Sección Técnica de Fiestas Mayores
D. José López Baena

Banda de Música Municipal
D. Francisco Gutiérrez Juan

Área de Seguridad Ciudadana y Recursos Humanos
Don Ignacio Manuel Flores Berenguer

Policía Local
D. Antonio Luis
Moreno Rodríguez

**Coordinación General Emergencias
Seguridad y Eventos**
D. Miguel Acuña Neches

Dirección General de Seguridad
D. Antonio Paredes Palacios

Servicio de Prevención,
Extinción de
Incendios y Salvamento
D. Luis Manuel López Mateo

Unidad de Apoyo Jurídico
D^a Albina García González

CECOP

**Dirección General
de
Recursos Humanos**
Fernando Díaz Orta

Servicio de Recursos
Humanos
D. Ignacio Pérez Royo

Servicio de Prevención de
Riesgos Laborales

Relaciones Sociales e
Inspección
D^a María Romero Lineros

**Dirección General de Planificación de
Recursos Humanos**
Jorge Martínez Soto

Servicio de Desarrollo
D^a Paz García Patiño

Unidad de Limpieza
Y
Porterías
Ángel Muñoz Hidalgo

Área de Barrios de Atención Preferente y Derechos Sociales
D. José Luis García Martín

Coordinación General de Barrios de Atención Preferente y Derechos Sociales
D^a María Encarnación Sánchez Ortíz

D.G de Barrios de Atención Preferente y Servicios Sociales
D^a Rosa María Siverio Pérez

D.G de Empleo, Familia E igualdad y Asociaciones
D^a Laura Martínez Sánchez

Servicio de Administración de los Servicios Sociales
D^a Francisca Moreno Batanero

Sección de Planificación, Programación y Comunicación
D^{ña} Ana Maraver Carrellán

Servicio de Atenciones Preferentes a Colectivos (actual Servicio de Salud)
D. José Luis Romero Blanco

Servicio de Administración de Empleo
D. Antonio Reina Montoya

Servicio de la Mujer
Amparo Pitel Huertas

Departamento de Servicios sociales especializados de la Ciudad
Nativdad Jiménez Sánchez

Equipo administrativo centralizado

Servicio de Programas de Empleo
D.Mari Paz Marín Suárez

Relaciones y comunicación con el Asociacionismo de la Ciudad

Departamento de Intervención de los Servicios Sociales
D^a María José González Muñoz

Absentismo escolar

Área de Turismo y Cultura
D^a. Ángela Moreno Ramón

D.G de Turismo
Juan José Domínguez Labrador

Servicio de Turismo Y
Actuaciones Integrales
(Actual Servicio de
Actuaciones Integrales)

D.G de Cultura
D. Fernando Mañes Izquierdo

Unidad administrativa de
Cultura
D^a Silvia Martínez Alonso

Coordinación con el Instituto
de la Cultura y las Artes de
Sevilla para la gestión de la
política cultural del
Ayuntamiento

Centenario de la
Generación del 27

**INSTITUTO DE LA CULTURA Y
LAS ARTES DE SEVILLA**
D^a María del Castillo Rueda Fernández

CONTURSA
D. Antonio Castaño

Área de Deporte y Promoción de la Salud
Silvia Pozo Sánchez

Coordinación General de Deporte y Promoción de la Salud
Ricardo Villena Machuca

Unidad de Promoción y Observatorio
de la Salud

Coordinación con el Instituto
Municipal de Deportes

**OTRAS ENTIDADES ADSCRITAS
AL ÁREA**

**INSTITUTO MUNICIPAL DE
DPORTES**
Dña Alicia Jiménez Asuero